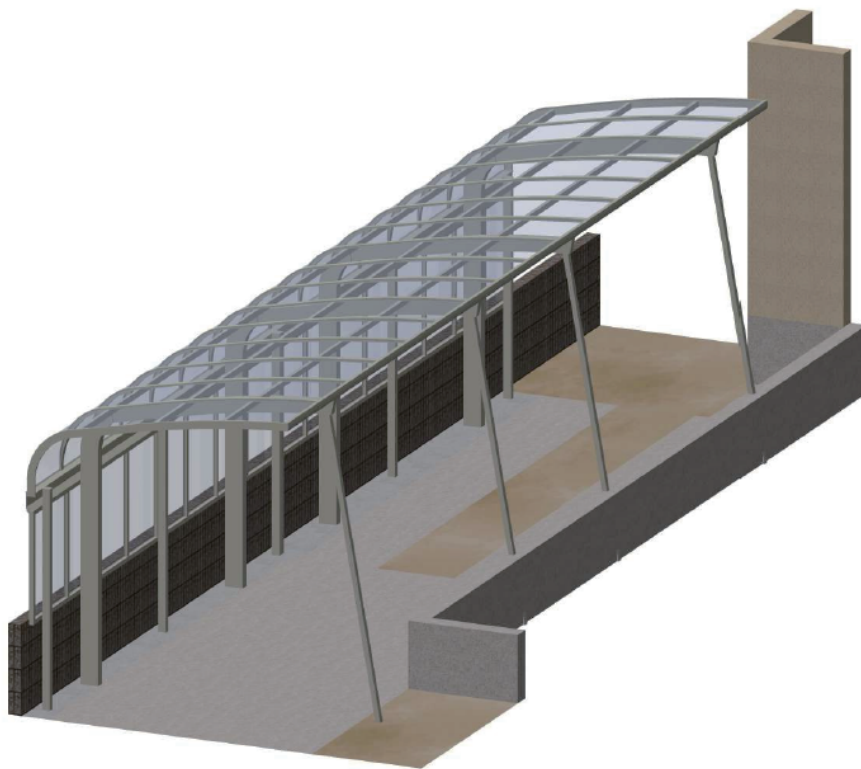
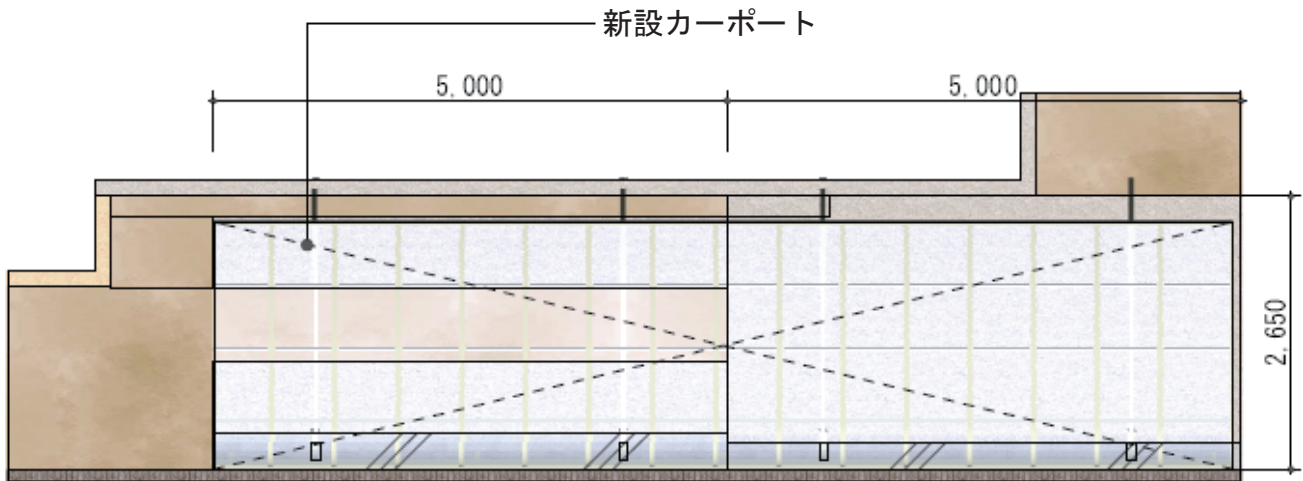


# カーポート工事 施工概略図

トステム テールポートシグマIII 縦連棟 積雪～20cm対応  
幅= 2,400mm  
奥行= 9,922mm  
色： シャイングレー  
屋根材： 熱線吸収アクアポリカーボネート（ライトブルー）  
柱仕様： ロング柱23仕様（有効高 約2,300mm）

トステム テールポートシグマIII サイドパネル  
奥行サイズ： 50×2タイプ用  
高さ= H1,000  
色： シャイングレー  
パネル材： 熱線吸収アクアポリカーボネート（ライトブルー）  
柱仕様： ロング柱23仕様（間柱5本）

トステム テールポートシグマIII 着脱式サポート ロング23用 1本入り×4セット  
色： シャイングレー



2014-10-249587

担当者

酒井