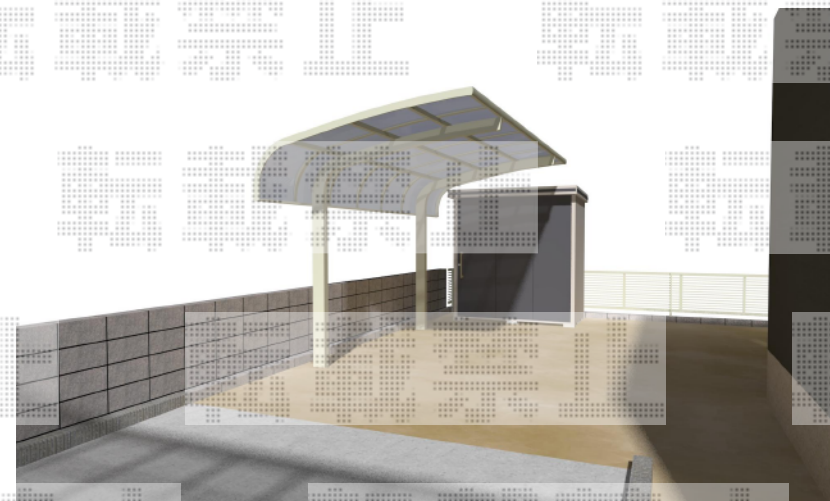
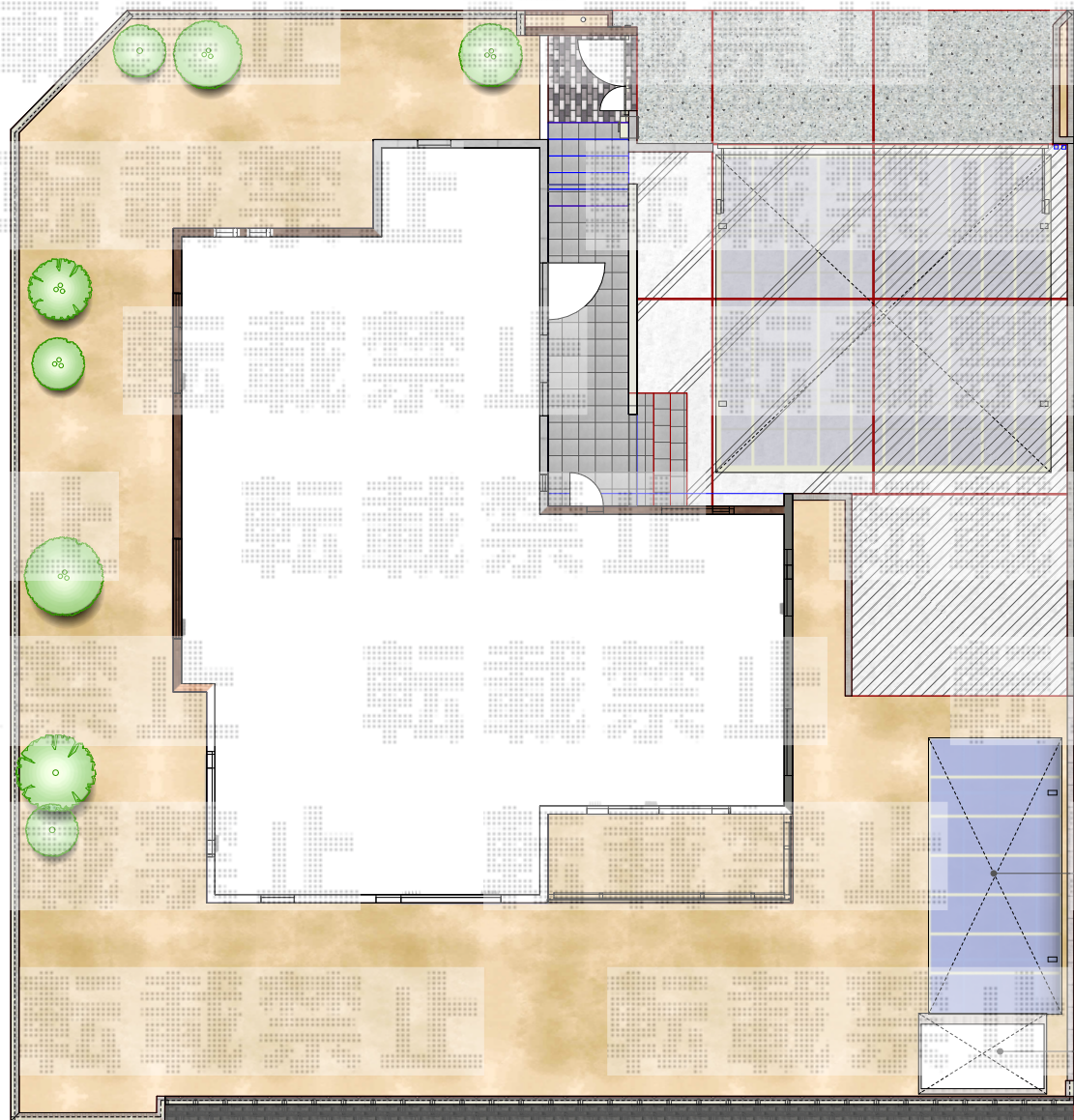


物置・カーポート工事 施工概略図



トステム 【B】 テールポートシグマIII 積雪～20cm対応
 幅= 2,400mm
 奥行= 4,980mm
 色： シャイングレー
 屋根材： ポリカーボネート（ブルースモーク）
 柱仕様： ロング柱23仕様（有効高 約2,300mm）

ヨド物置 【A】 エルモ 一般型 2220×1170×2121
 間口= 2,220mm 奥行= 1,170mm
 高さ= 2,121mm 色： 【仮】 SM(スミ)
 屋根タイプ： 標準型 耐荷重タイプ： 一般型
 数量： 1台

ヨド物置 【A】 トイセット
 仕様： 間口22用 色： 【仮】 SM(スミ)