

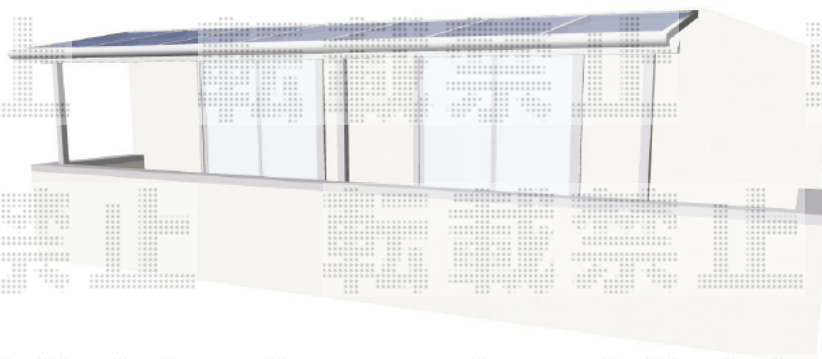
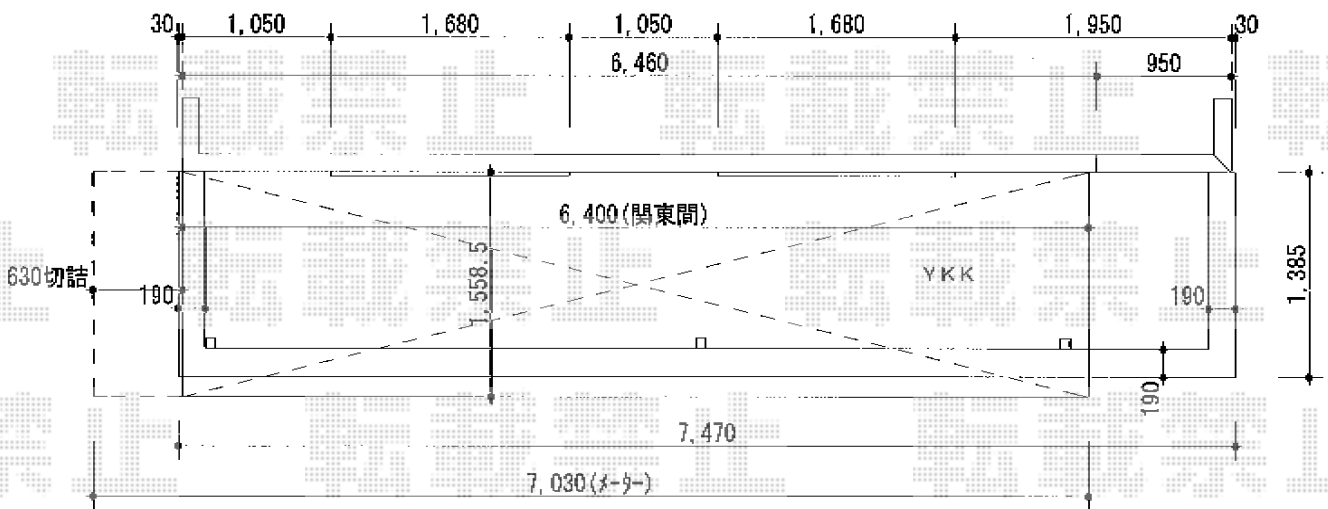
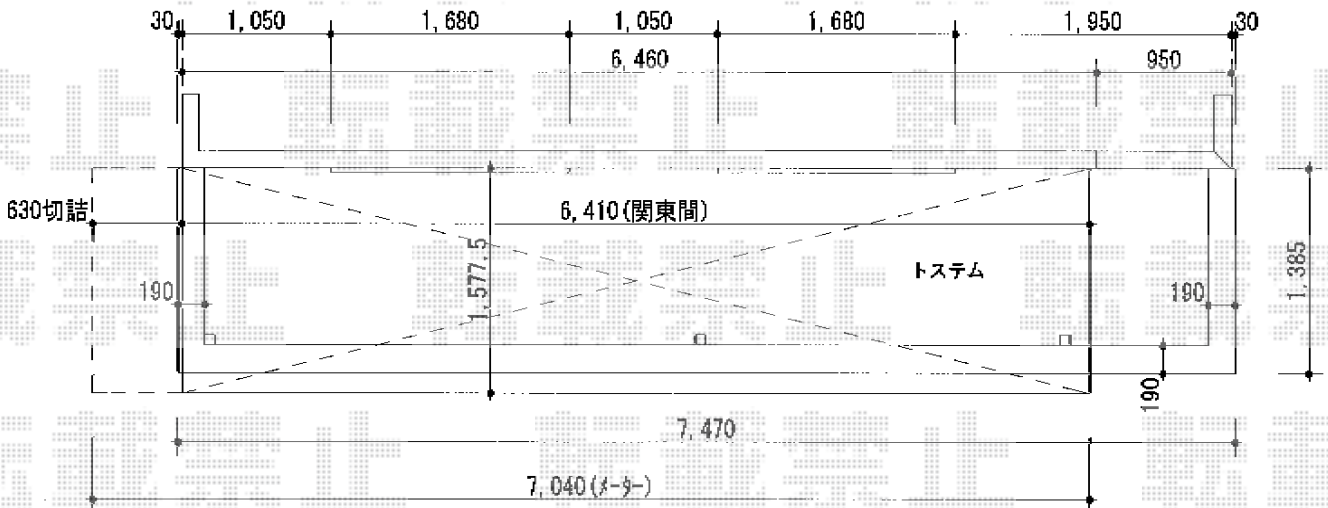
# バルコニー屋根 施工概略図

## 【お見積り1・2】

トステム ライザーテラスII F型 屋根タイプ 連棟 積雪～20cm対応  
 間口= 関東間3.5間もしくは、メートル7000  
 出幅= 5尺 (1,485mm)  
 色： ナチュラルシルバー  
 屋根材： ポリカーボネート (ブルースモーク)  
 柱仕様： 柱奥行移動タイプ (柱3本)  
 施工方法： 上止め仕様  
 柱固定部品仕様： 中間用×2・コーナー用×1

## 【お見積り3・4】

YKK AP ヴェクターテラス F型 屋根タイプ 連棟 積雪～20cm対応  
 間口= 関東間3.5間もしくは、メートル3.5間  
 出幅= 5尺 (1,470mm)  
 色： ピュアシルバー  
 屋根材： ポリカーボネート (アースブルー)  
 柱仕様： 柱奥行移動タイプ (柱3本)  
 施工方法： 上止め仕様  
 躯体式バルコニー取付部品： 中間用B×2・コーナー用B×1



2014-10-250154

担当者

谷