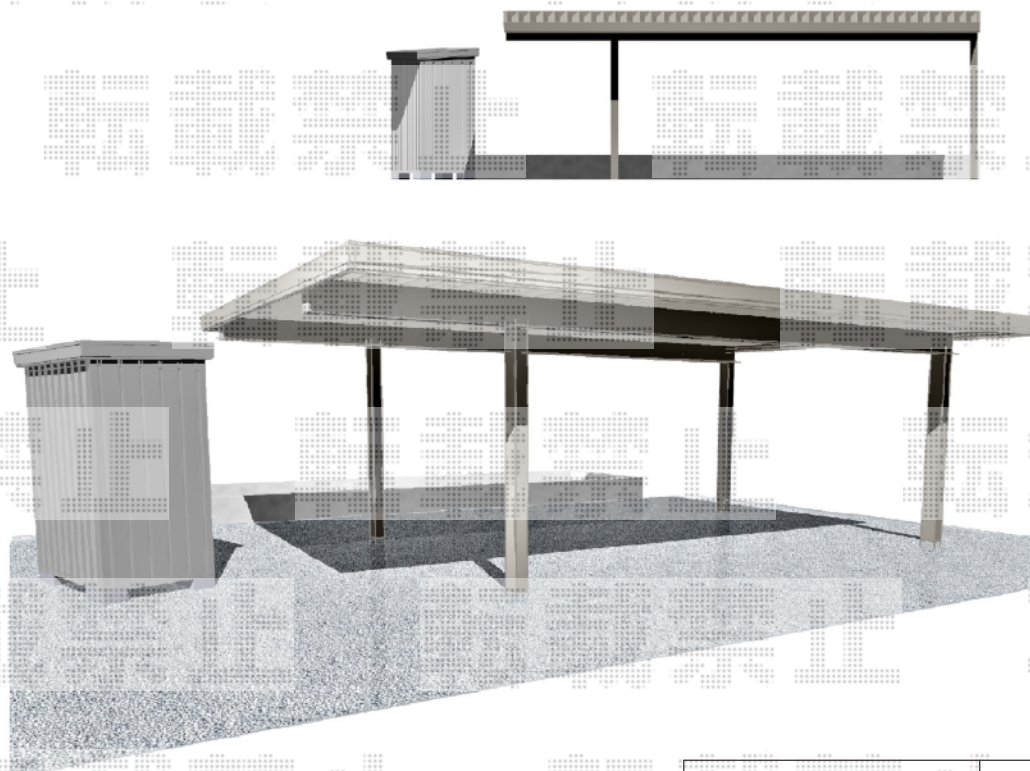
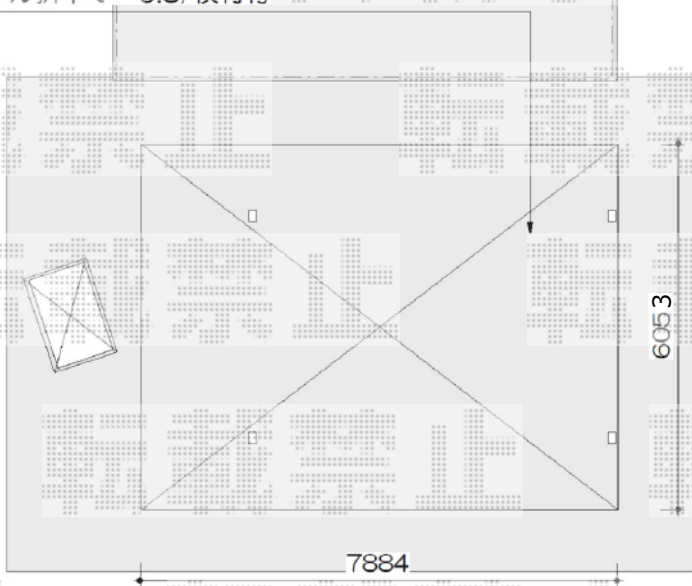


カーポート工事 施工概略図

トステム テリオスポートIII 3000 2台用 間口延長 角柱4本仕様 積雪～100cm対応  
幅= 7,884mm  
奥行= 6,053mm  
色： ナチュラルシルバー  
屋根材： スチール折板（ペフ無）※価格別途  
柱仕様： 凍上ロング柱25（有効高 約2,500mm）  
横材： 有り

カーポート  
LIXIL テリオスポート  
3000タイプ 2台間口延長 6060-6018 角柱  
スチール折板ペフ無/横材有



2014-11-250709

担当者

塚田