

リウッドデッキ 200 出幅5尺 変形納まり 施工概略図

YKK AP リウッドデッキ 200

間口= 約8,340mm

出幅= 5尺 (1,520mm)

色： ナチュラルブラウン

床板： 縦貼り

幕板： 標準幕板\*正面は幕板なし

束柱： Sタイプ(550mm) (色：プラチナステン)

追加部材： 変形部材

ヨド物置 エスモ 一般型 1050×650×1959

間口= 1,050mm

奥行= 650mm

高さ= 1,959mm

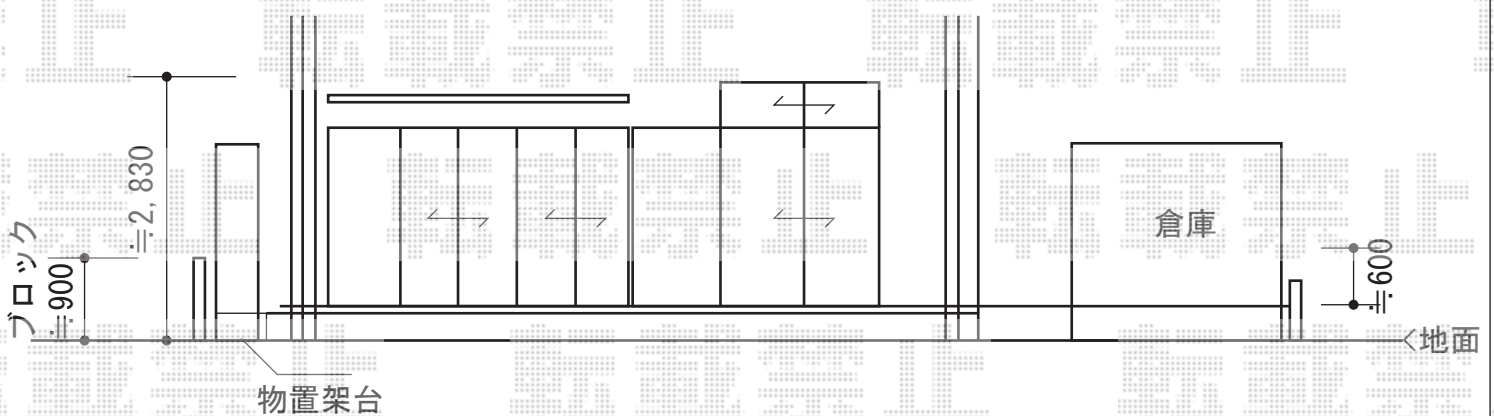
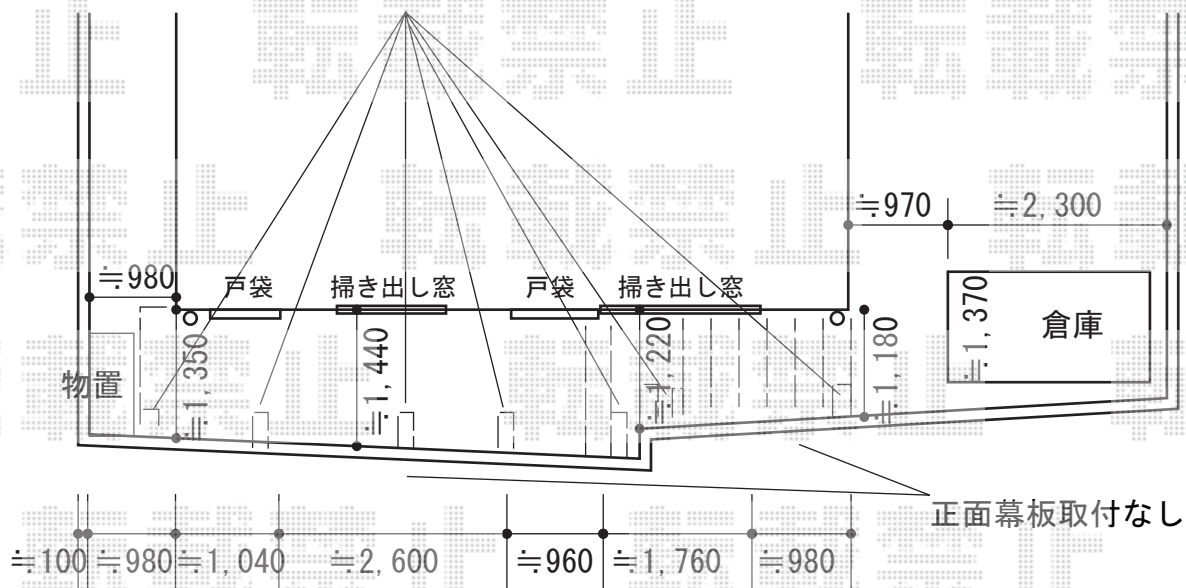
色： WB(ウッディブラウン)

屋根タイプ： 標準型

耐荷重タイプ： 一般型

数量： 1台

新設テラス屋根柱と干渉する部分は床材を切り欠き  
前面パネル間柱も切り欠きます



2014-11-253118

担当者

松保