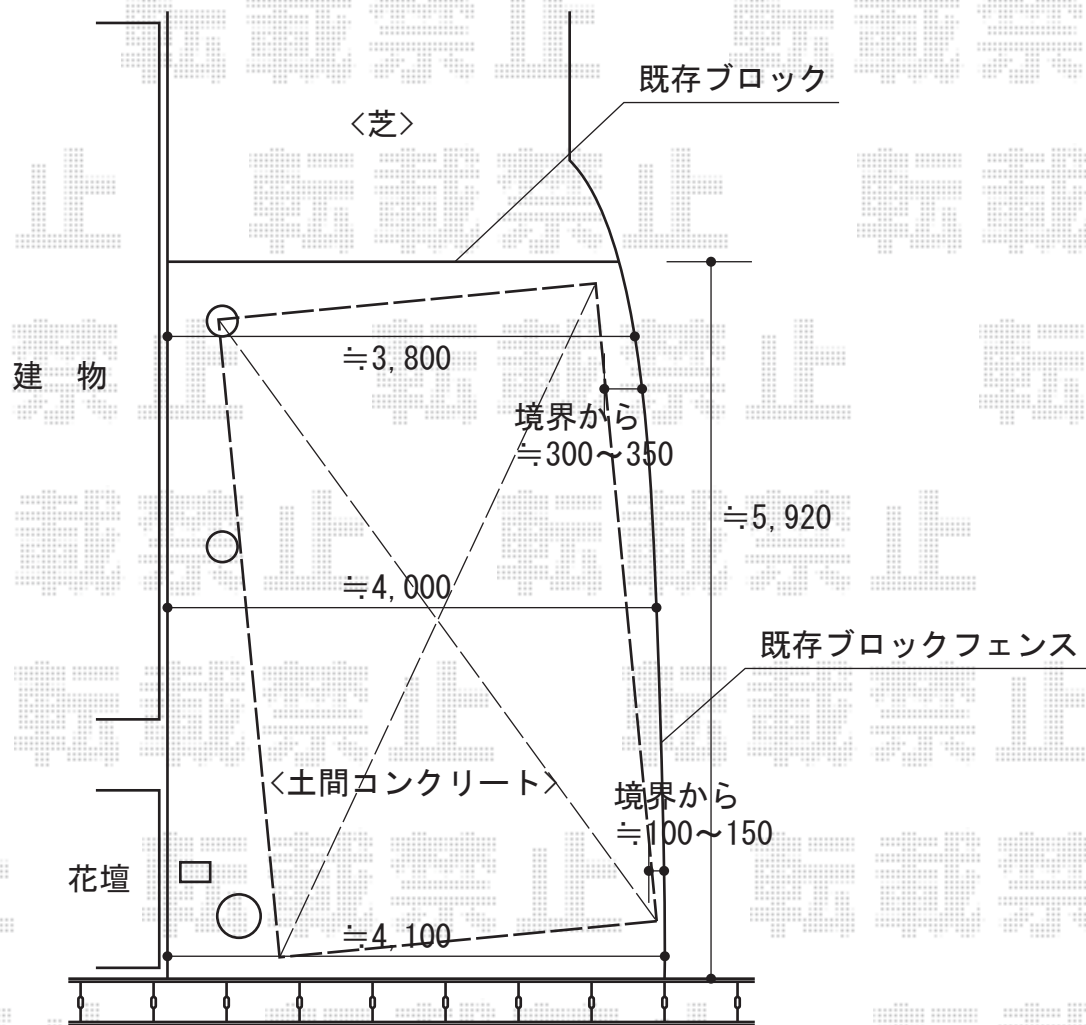


カーポート工事 施工概略図

トステム カーブポートシグマIII 積雪～20cm対応
 幅= 2,701mm
 奥行= 5,686mm
 色： シャイングレー
 屋根材： 熱線吸収ポリカーボネート（ライトブルーマット調）
 柱仕様： ロング柱23仕様（有効高 約2,300mm）

トステム カーブポートシグマIII 着脱式サポート ロング柱23用 1本入り×2セット
 色： シャイングレー



★納まりはイメージとなります

2014-11-254487

担当者

塚田