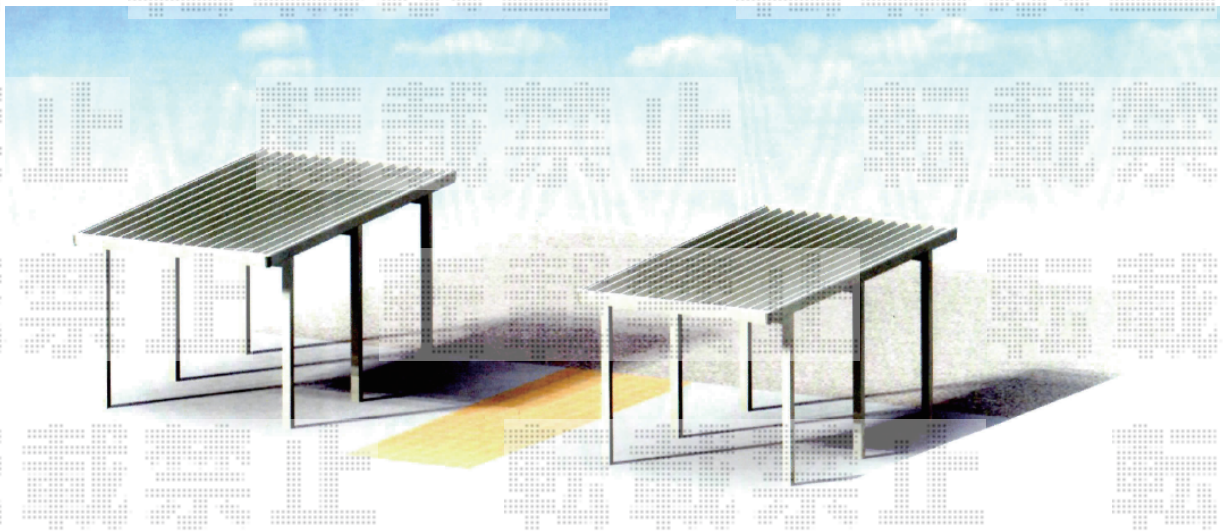
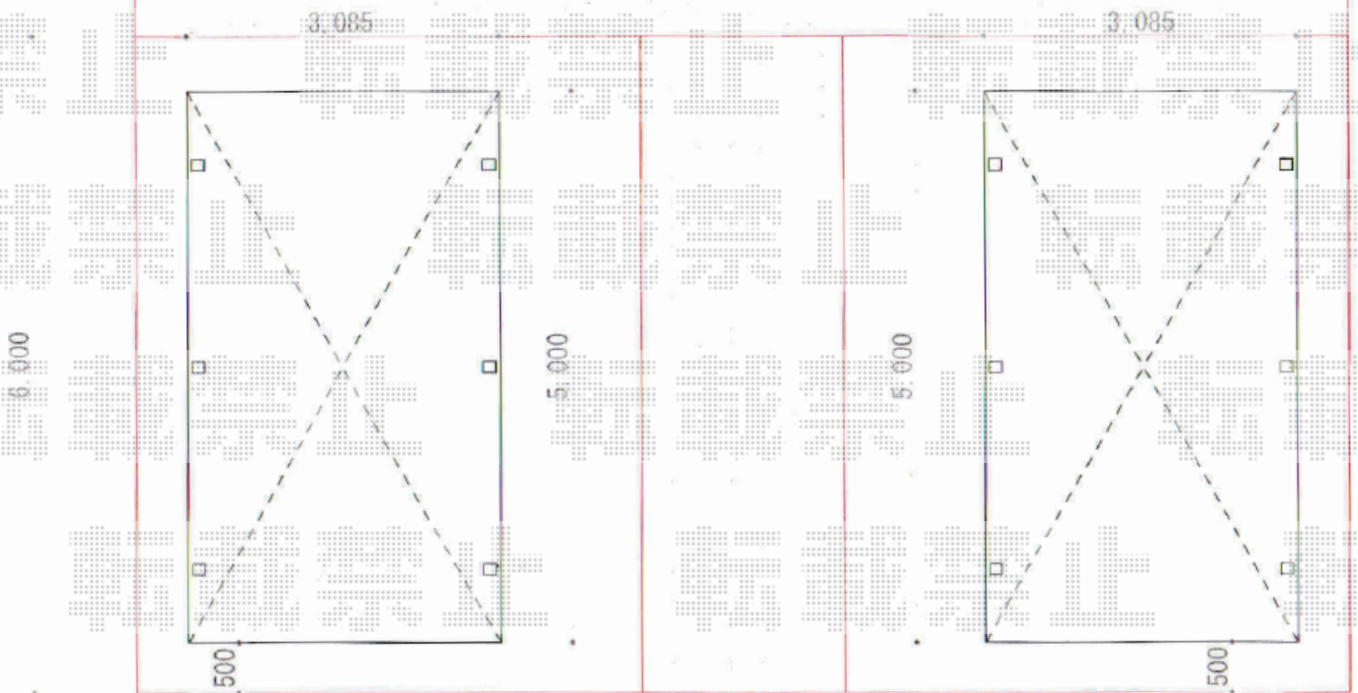


カーポート工事 施工概略図

トステム 【A】 テリオスポーツIII 4500 角柱6本仕様 積雪～150cm対応
幅= 3,084mm
奥行= 5,453mm
色： シヤイングレー
屋根材： スチール折板（ペフ無/t=0.8）
柱仕様： 標準柱仕様（有効高 約2,300mm）
横材： 無し

トステム 【B】 テリオスポーツIII 4500 角柱6本仕様 積雪～150cm対応
幅= 3,084mm
奥行= 5,453mm
色： シヤイングレー
屋根材： スチール折板（ペフ無/t=0.8）
柱仕様： 標準柱仕様（有効高 約2,300mm）
横材： 無し



2014-12-256198

担当者

塚田