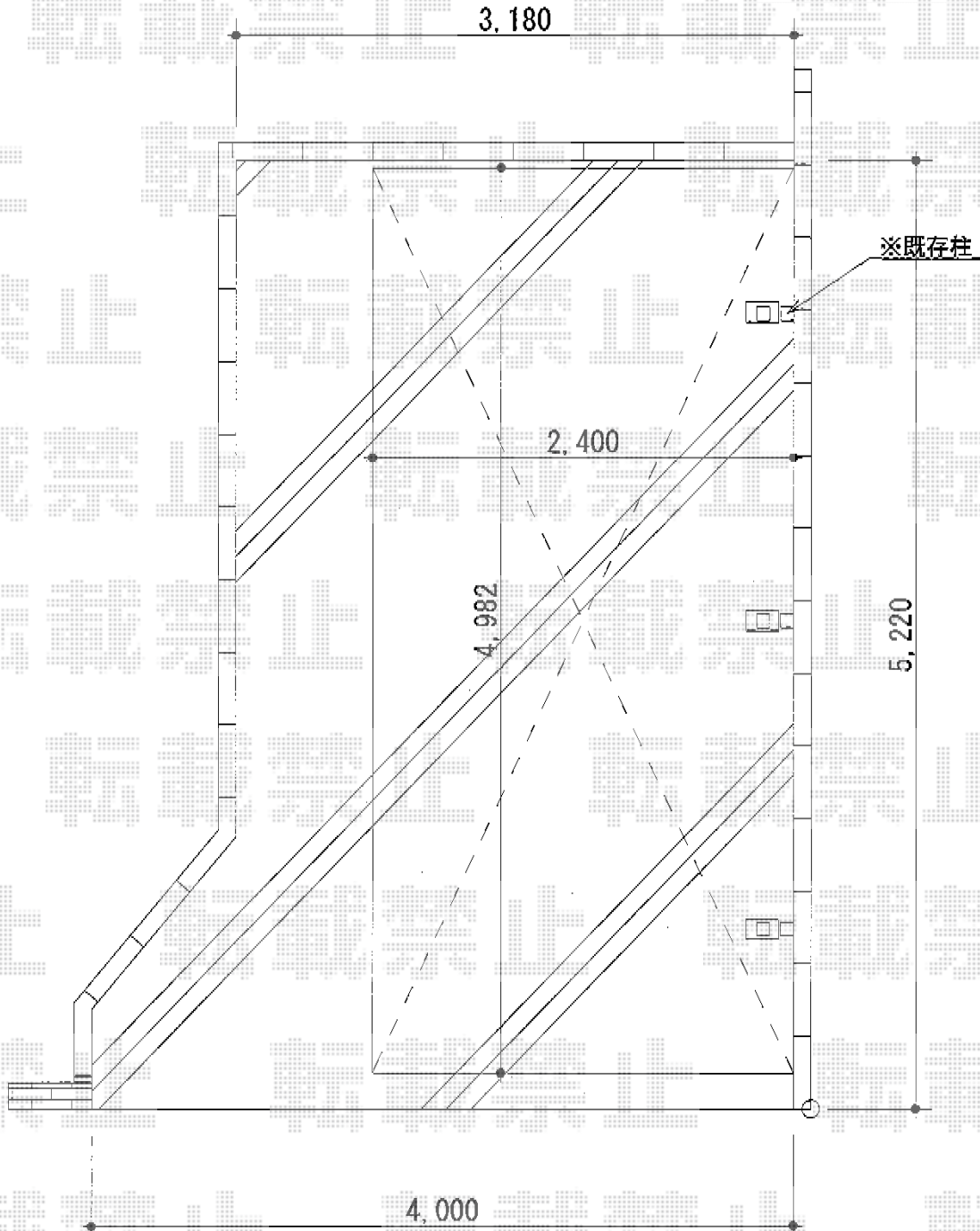


カーポート 施工概略図

トステム テールポートシグマIII 1500 積雪~50cm対応
幅= 2,400mm
奥行= 4,982mm
色: ナチュラルシルバー
屋根材: ポリカーボネート (ブルースモーク)
柱仕様: 標準柱仕様 (有効高 約1,800mm)



担当者

西村