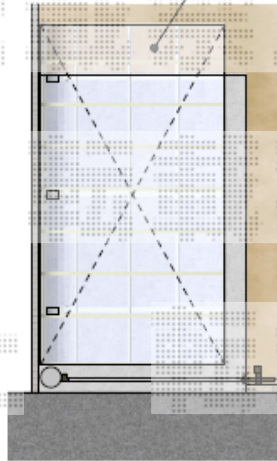


# カーポート 施工概略図

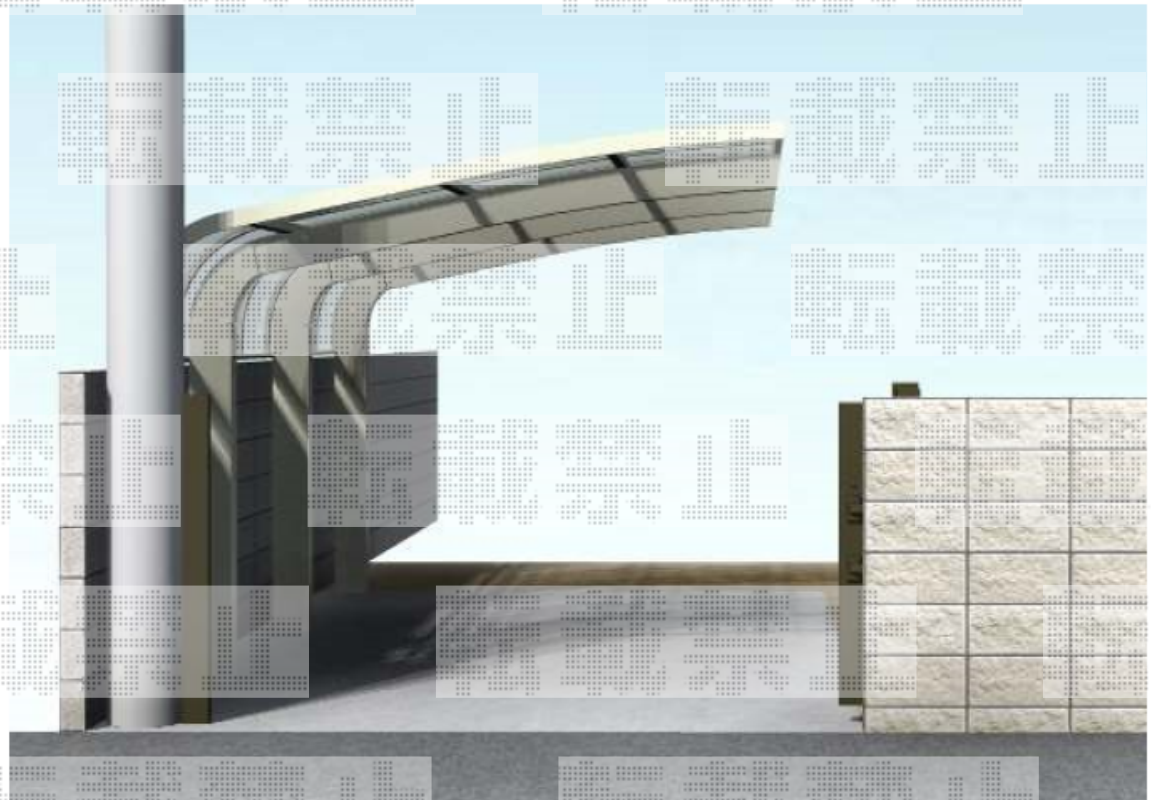
平面図 S : 1/100

LIXIL フリーポートⅢ600タイプ レギュラー 27-50 ポリカーボネート 標準柱 又は、  
LIXIL フリーポートⅢ1500タイプ



\* 図面は、1500タイプです。

イメージパース S:FREE



トステム テールポートシグマIII 1500 積雪~50cm対応  
幅=2,700mm  
奥行=4,982mm  
色：ブロンズ  
屋根材：ポリカーボネート（ブラウン）  
柱仕様：標準柱仕様（有効高 約1,800mm）