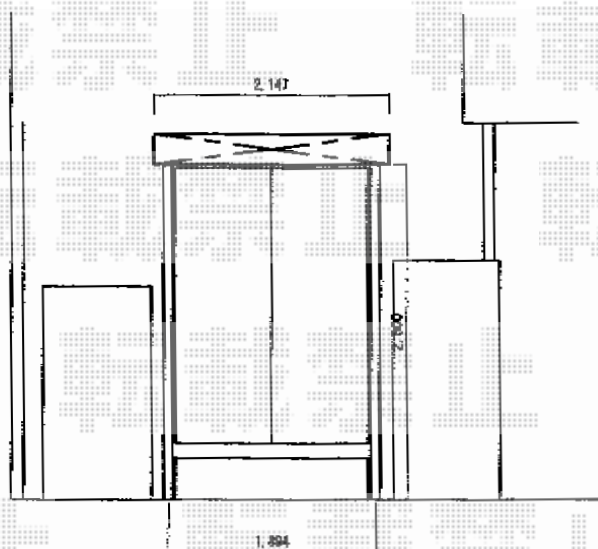
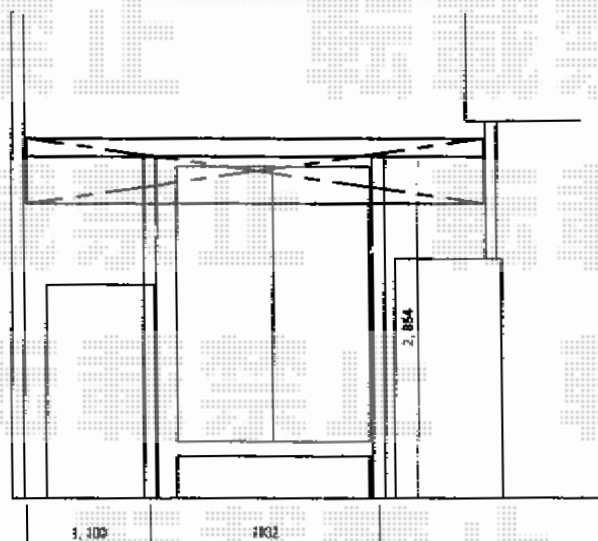


エクステリア 施工概略図



【お見積り2】

トステム エックススーフ 独立前上がり テラスタイプ 積雪～20cm対応
 間口= 1.0間 (柱芯々1,894mm 屋根幅2,147mm)
 出幅= 4尺 (1,231mm)
 色: オータムブラウン
 屋根材: 熱線吸収アクアポリカーボネート(ライトブルー)
 柱仕様: ロング柱28 (有効高 約2,800mm)



【お見積り1】

トステム テールポートシグマIII 積雪～20cm対応
 幅= 2,400mm
 奥行= 4,980mm
 色: オータムブラウン
 屋根材: 熱線吸収アクアポリカーボネート(ライトブルー)
 柱仕様: ロング柱28仕様 (有効高 約2,800mm)

