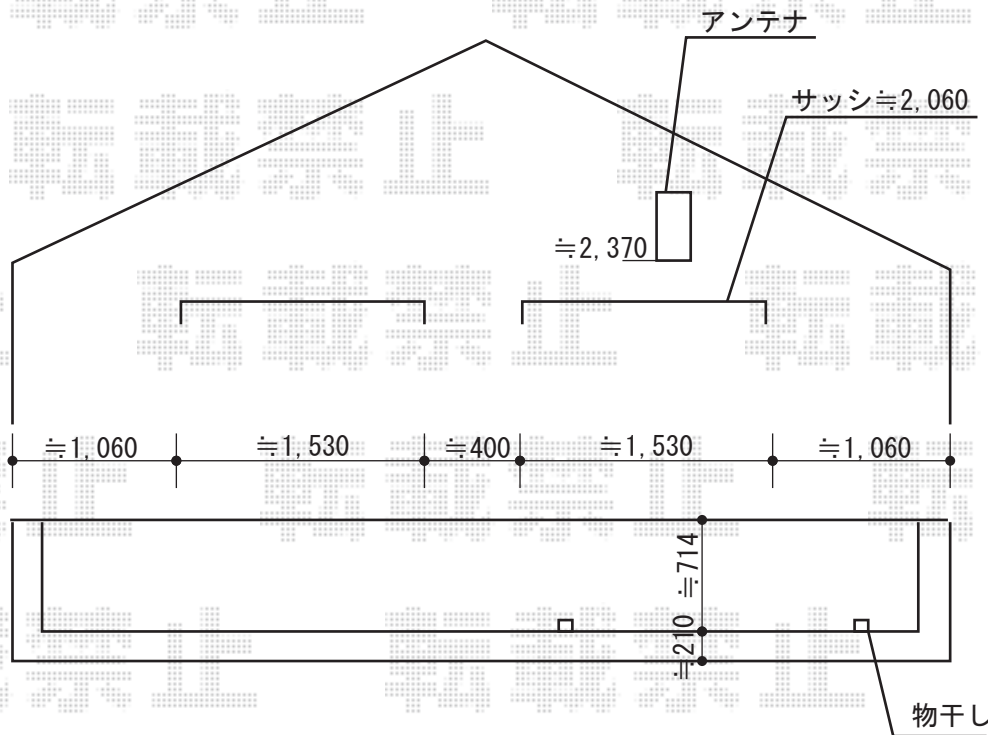
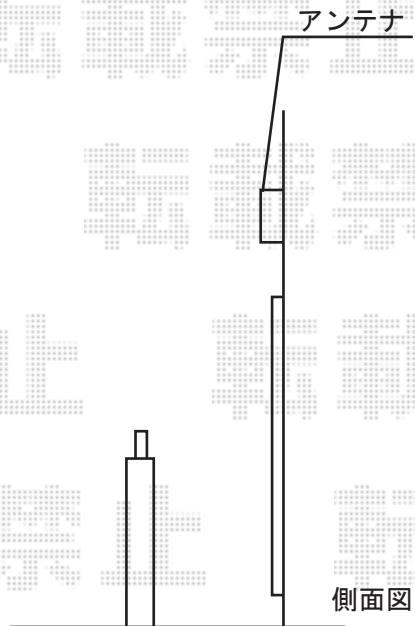


# バルコニー屋根 施工概略図

トステム ライザーテラスII F型 屋根タイプ 連棟 積雪～20cm対応  
 間口= 関東間3.0間連棟[1.5間+1.5間] (柱芯々5,260mm 屋根幅5,480mm)  
 出幅= 4尺 (1,185mm)  
 色: シャイングレー  
 屋根材: ポリカーボネート (クリアマット・すりガラス調)  
 柱仕様: 出幅自在桁タイプ (柱3本)  
 施工方法: 上止め仕様



担当者

谷