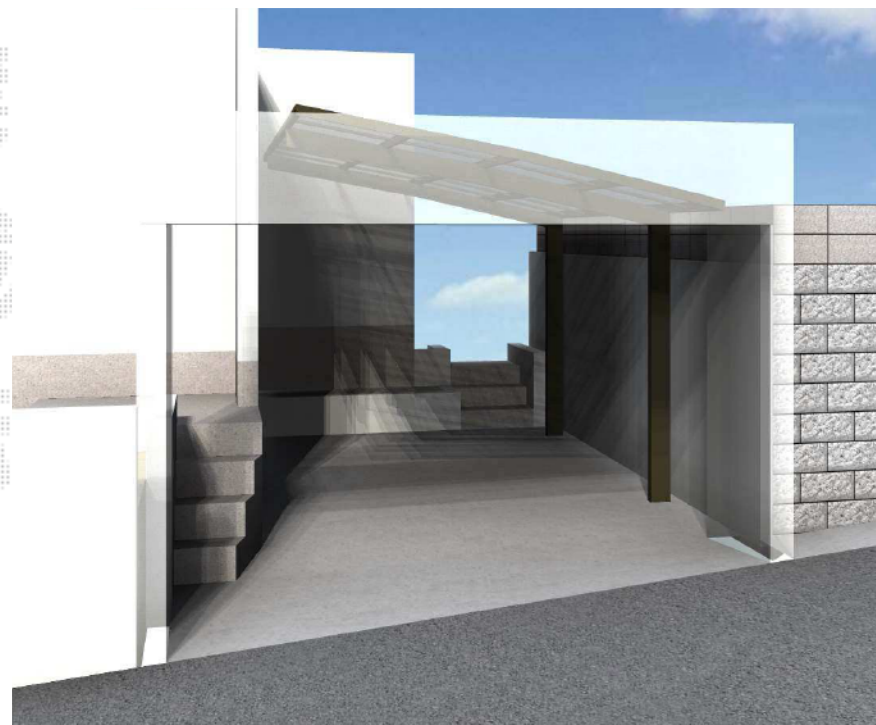
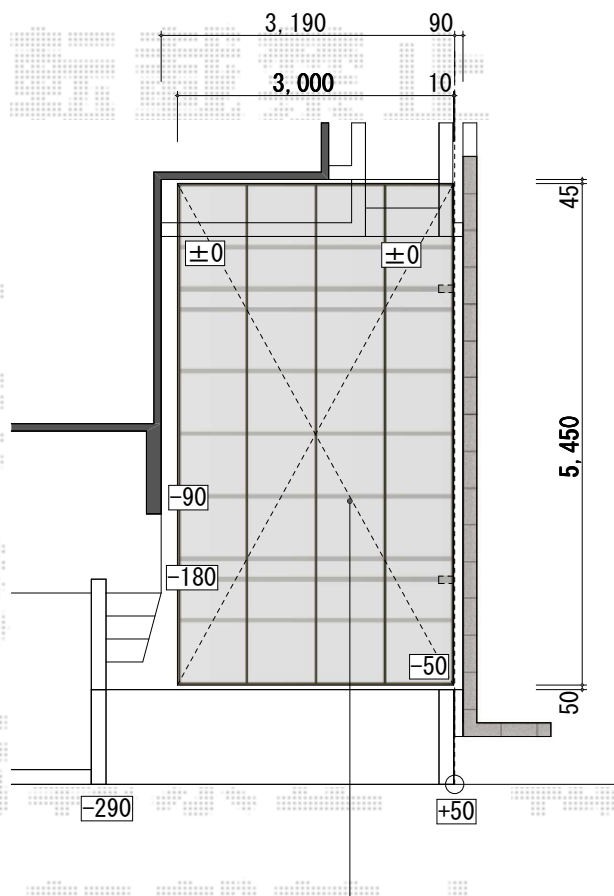


## カーポート 施工概略図

トステム テールポートシグマIII 積雪~20cm対応  
 幅= 3,000mm  
 奥行= 5,686mm  
 色: オータムブラウン  
 屋根材: ガリレポリカ (クリアマット・すりガラス調)  
 柱仕様: ロング柱23仕様 (有効高 約2,300mm)

※図面はカーブポートシグマⅢのものとなります。



既存木製自作カーポート解体・撤去処分

※電気配線1系統のみ残し(カーゲートの門灯×2への配線)

カーポート屋根際 露出配線のまま(配線やり直し等ナシ)

残りの電気配線すべて撤去処分・建物側配線絶縁処理

見積り1: トステム/カーブポートシグマⅢ・5730・ロング柱23(オータムブラウン)

見積り2: トステム/テールポートシグマⅢ・5730・ロング柱23(オータムブラウン)

ガリレポリカ(クリアマット), 既存土間ハツリ・残土処分あり・奥行き切り詰め

※屋根上が隣地ブロック天端(GL+2280)になるよう柱高さ調整