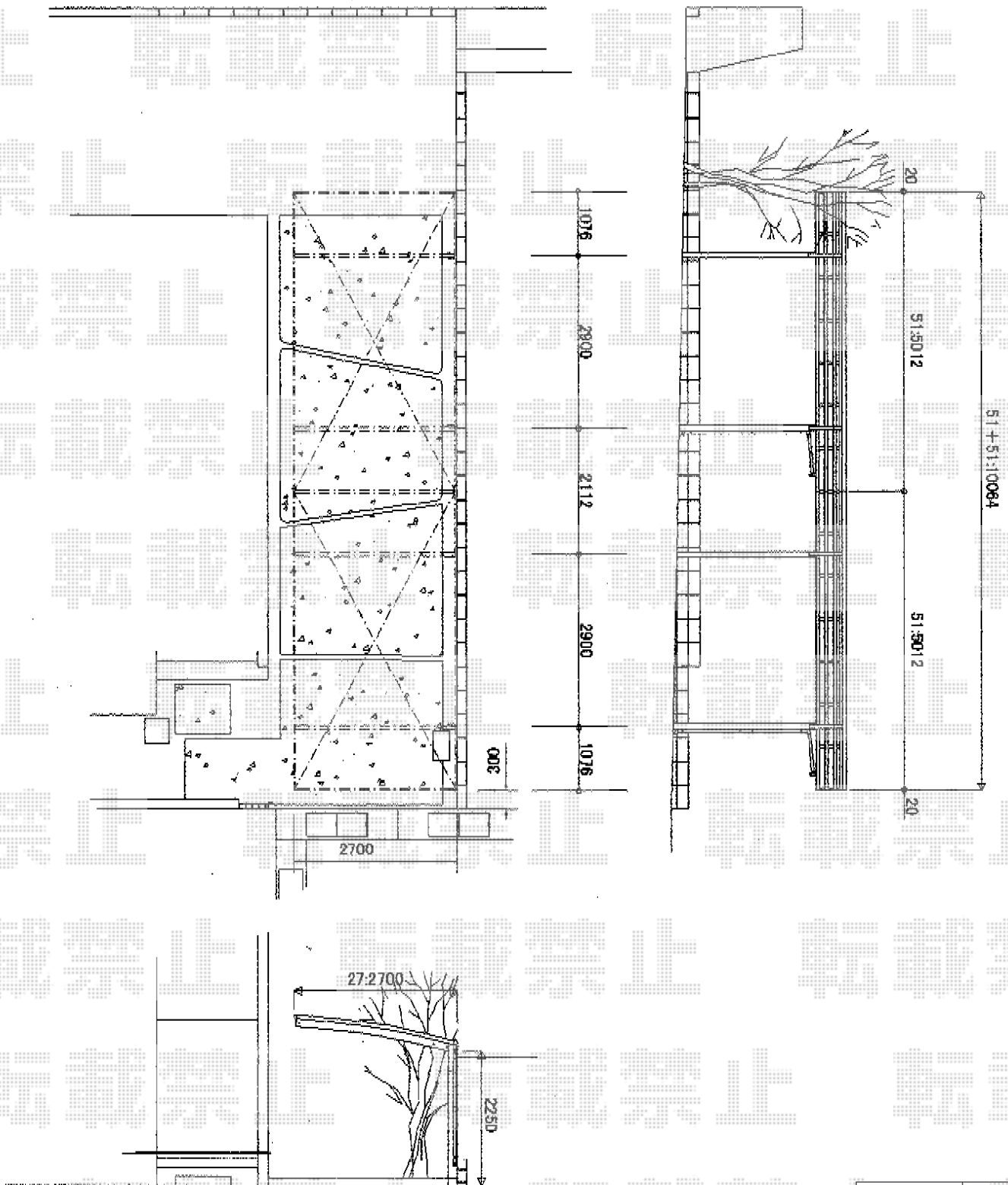


カーポート 施工概略図

Value Select プレシオサポート 縦連棟 積雪~20cm対応
 幅= 2,700mm
 奥行= 10,064mm
 色: ノーブルステン
 屋根材: 熱線遮断ポリカーボネート (スカイブルーマット調)
 柱仕様: ハイルフ柱仕様 (有効高 約2,250mm)



担当者	西村
-----	----