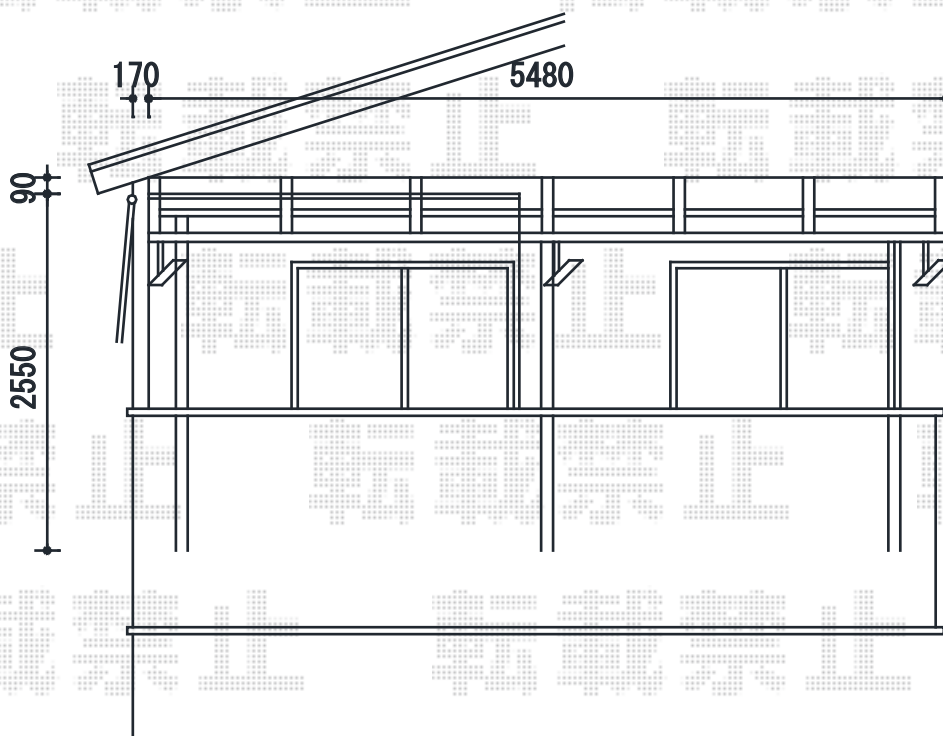
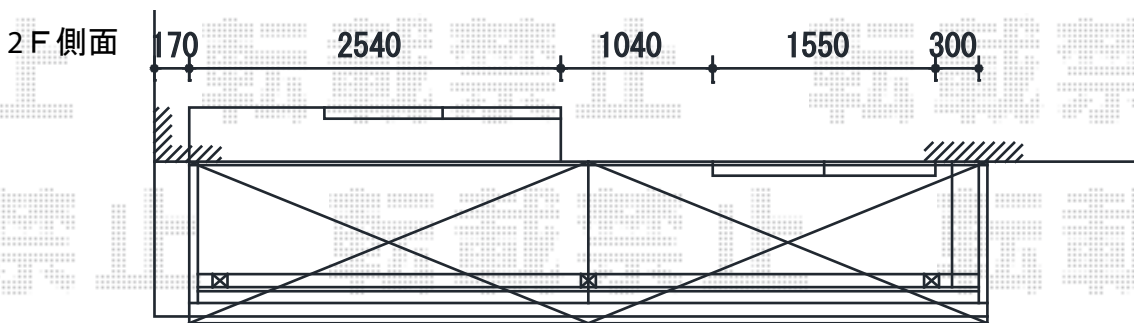


バルコニー屋根 施工概略図

トステム ライザーテラスII R型 屋根タイプ 連棟 積雪～20cm対応
 間口= 関東間3.0間[1.5間+1.5間] (柱芯々5,260mm 屋根幅5,480mm)
 出幅= 3尺 (885mm)
 色: シヤイングレー
 屋根材: ポリカーボネート (クリアマット・すりガラス調)
 柱仕様: 出幅自在桁タイプ (柱3本)
 施工方法: 下止め仕様
 柱固定部品仕様: 中間用×2
 オプション: 吊り下げ物干し 標準 3本入



担当者

竹下