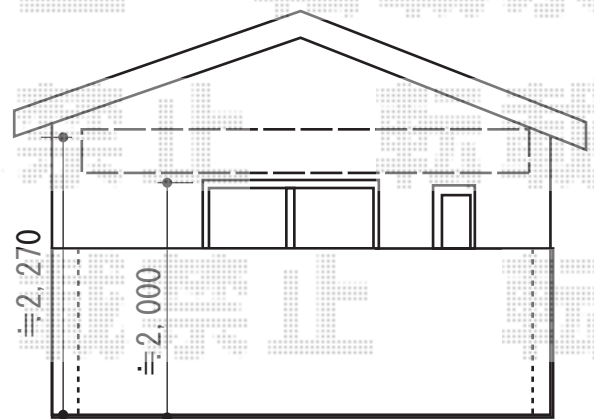
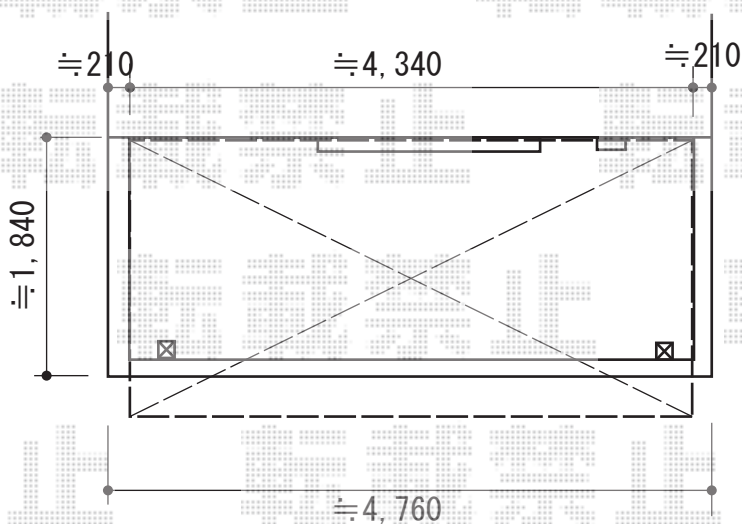


バルコニー屋根 施工概略図

トステム パワーアルファ F型 屋根タイプ 単体 積雪～30cm対応
間口= 関東間2.5間通し (柱芯々4,605mm 屋根幅5,360mm)
出幅= 7尺 (2,085mm)
色: シャイングレー
屋根材: ポリカーボネート (クリアマット・すりガラス調)
柱仕様: 出幅自在桁タイプ (柱2本)
施工方法: 上止め仕様
柱固定部品仕様: 中間用×2

トステム 吊下げ物干し 標準 ワイドタイプ 2本入
色: シャイングレー



担当者

谷