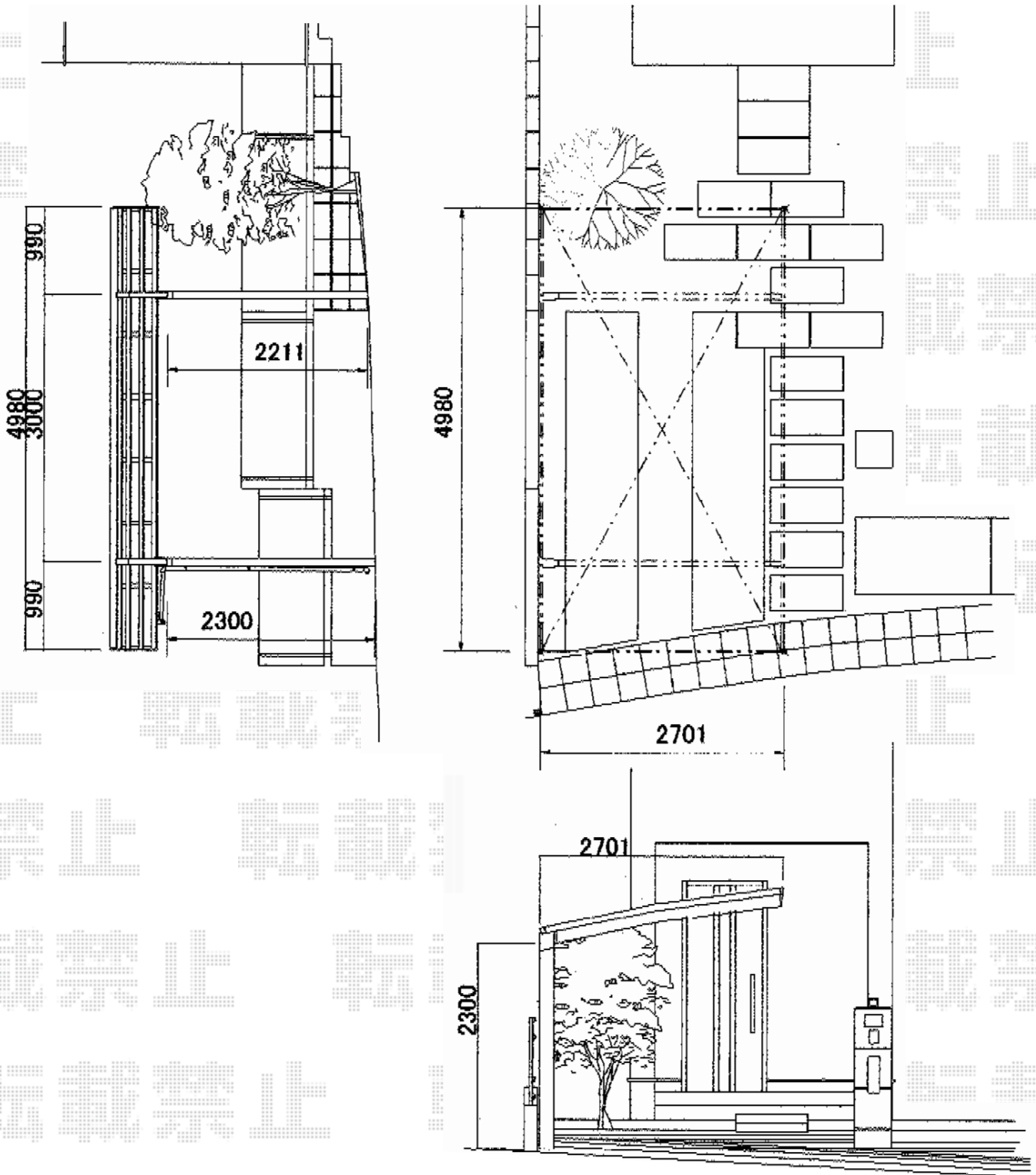


カーポート 施工概略図

トステム カーブポートシグマIII 積雪～20cm対応
 幅= 2,701mm
 奥行= 4,980mm
 色： シャイングレー
 屋根材： 熱線吸収ポリカーボネート（ライトブルーマット調）
 柱仕様： ロング柱23仕様（有効高 約2,300mm）



担当者 塚田