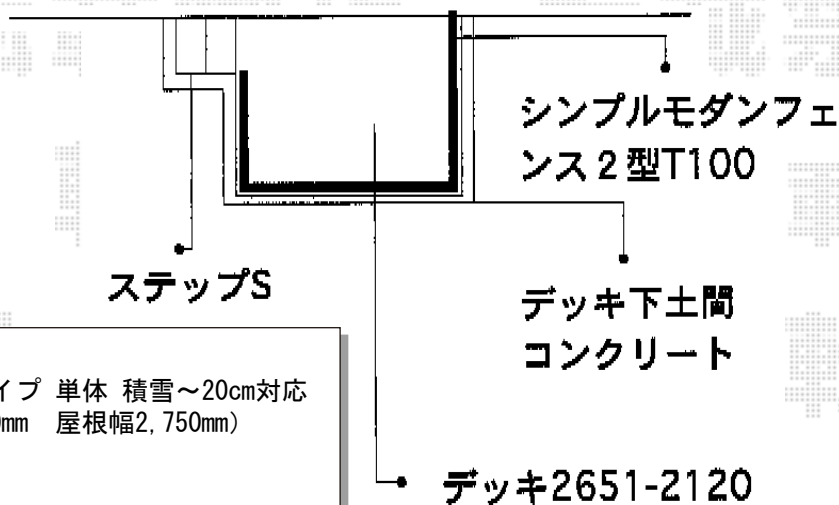


# ウッドデッキ/テラス屋根 施工概略図

YKK AP リウッドデッキ 200  
 間口= 1.5間 (2,651mm)  
 出幅= 7尺 (2,120mm)  
 色： ウォームグレイ  
 床板： 縦貼り  
 幕板： 標準幕板  
 束柱： Uタイプ (700mm) (色： プラチナステン)

YKK AP リウッドステップ5型 Sタイプ2段  
 色： ウォームグレイ

YKK AP シンプルモダンデッキフェンス2型 横格子2本  
 笠木： 2スパン用×3  
 笠木部品： 端部キャップ×2  
 2型パネル： (08用T100)×3・(12用T100)×3  
 柱T100： 中柱×3・端柱(2本入)×1・角柱×2  
 柱連結ブラケット： 中柱(端柱)用×5・角柱用×2  
 デッキ材補強材： 先付用×3  
 色： プラチナステン

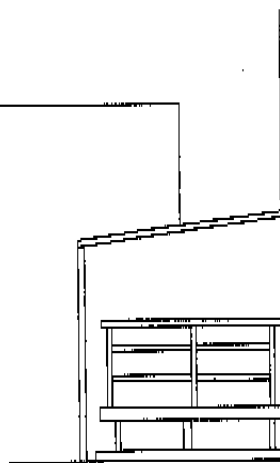
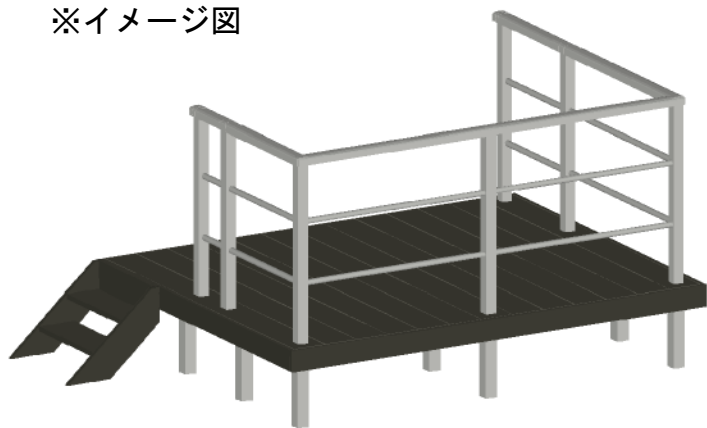


トステム  
 ライザーテラスII F型 テラスタイプ 単体 積雪~20cm対応  
 間口= 関東間1.5間 (柱芯々2,530mm 屋根幅2,750mm)  
 出幅= 8尺 (2,385mm)  
 色： シャイングレー  
 屋根材： ポリカーボネート (クリアマット/すりガラス調)  
 柱仕様： ロング柱/柱位置固定タイプ (柱2本)  
 施工方法： 上止め仕様

トステム 吊り下げ式物干し 標準 2本入  
 色： シャイングレー

## テラスF型

※イメージ図



担当者

伏見