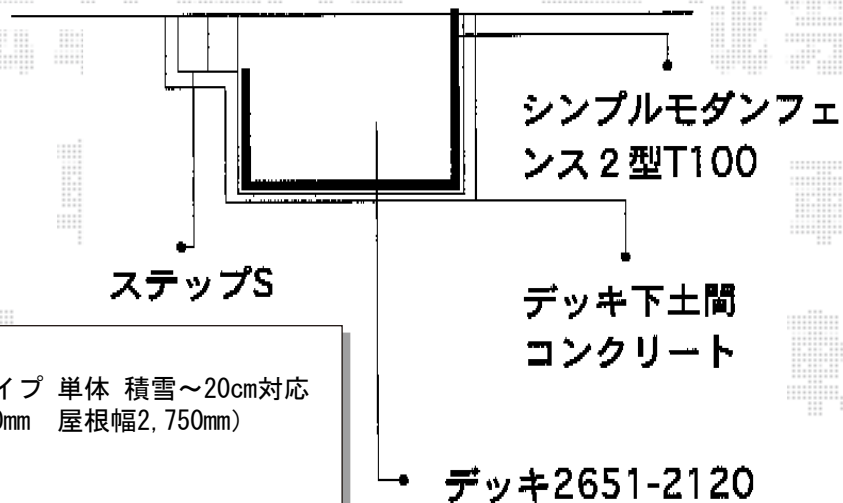


ウッドデッキ/テラス屋根 施工概略図

YKK AP リウッドデッキ 200
 間口= 1.5間 (2,651mm)
 出幅= 7尺 (2,120mm)
 色： ウォームグレイ
 床板： 縦貼り
 幕板： 標準幕板
 束柱： Uタイプ (700mm) (色： プラチナステン)

YKK AP リウッドステップ5型 Sタイプ2段
 色： ウォームグレイ

YKK AP シンプルモダンデッキフェンス2型 横格子2本
 笠木： 2スパン用×3
 笠木部品： 端部キャップ×2
 2型パネル： (08用T100)×3・(12用T100)×3
 柱T100： 中柱×3・端柱(2本入)×1・角柱×2
 柱連結ブラケット： 中柱(端柱)用×5・角柱用×2
 デッキ材補強材： 先付用×3
 色： プラチナステン

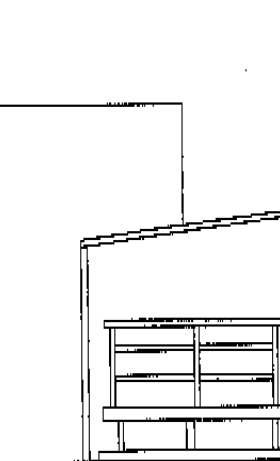
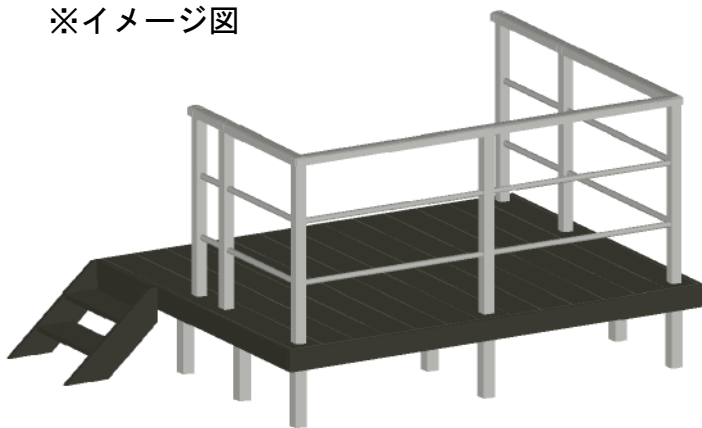


トステム
 ライザーテラスII F型 テラスタイプ 単体 積雪~20cm対応
 間口= 関東間1.5間 (柱芯々2,530mm 屋根幅2,750mm)
 出幅= 8尺 (2,385mm)
 色： シャイングレー
 屋根材： ポリカーボネート (クリアマット/すりガラス調)
 柱仕様： ロング柱/柱位置固定タイプ (柱2本)
 施工方法： 上止め仕様

トステム 吊り下げ式物干し 標準 2本入
 色： シャイングレー

テラスF型

※イメージ図



担当者

伏見