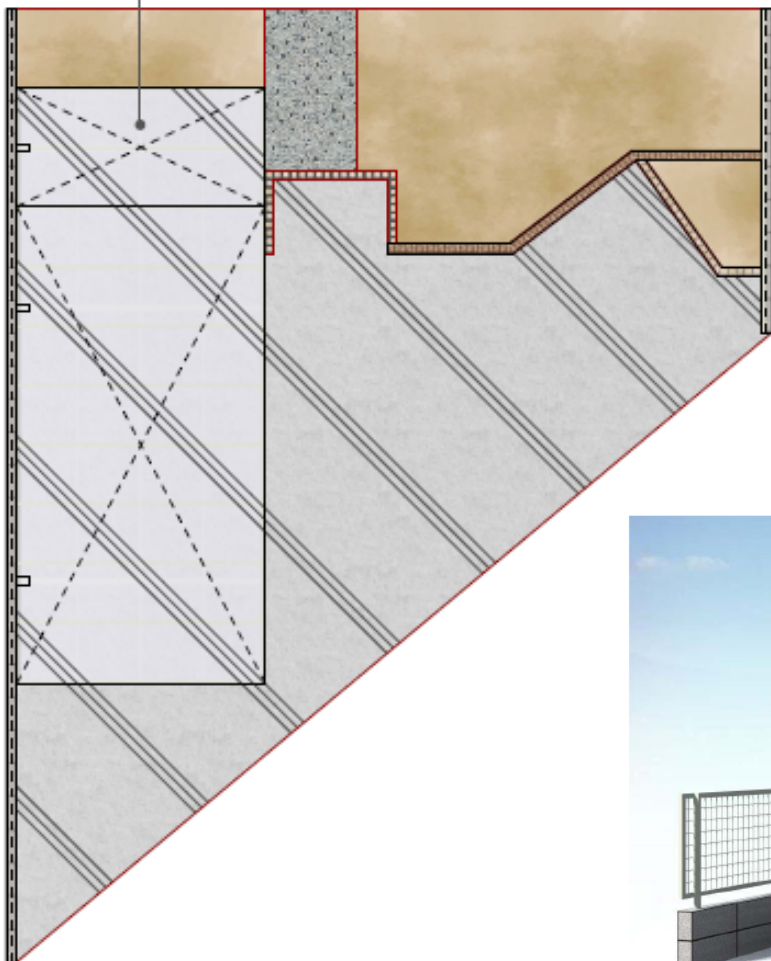


# カーポート工事 施工概略図

新設カーポート



YKK AP レイナポートグラン 延長積雪～20cm対応  
幅=3,000mm  
奥行=7,200mm  
色：プラチナステン  
屋根材：ポリカーボネート（トーメイマット）  
柱仕様：ハイルーフ柱仕様（有効高 約2,350mm）

