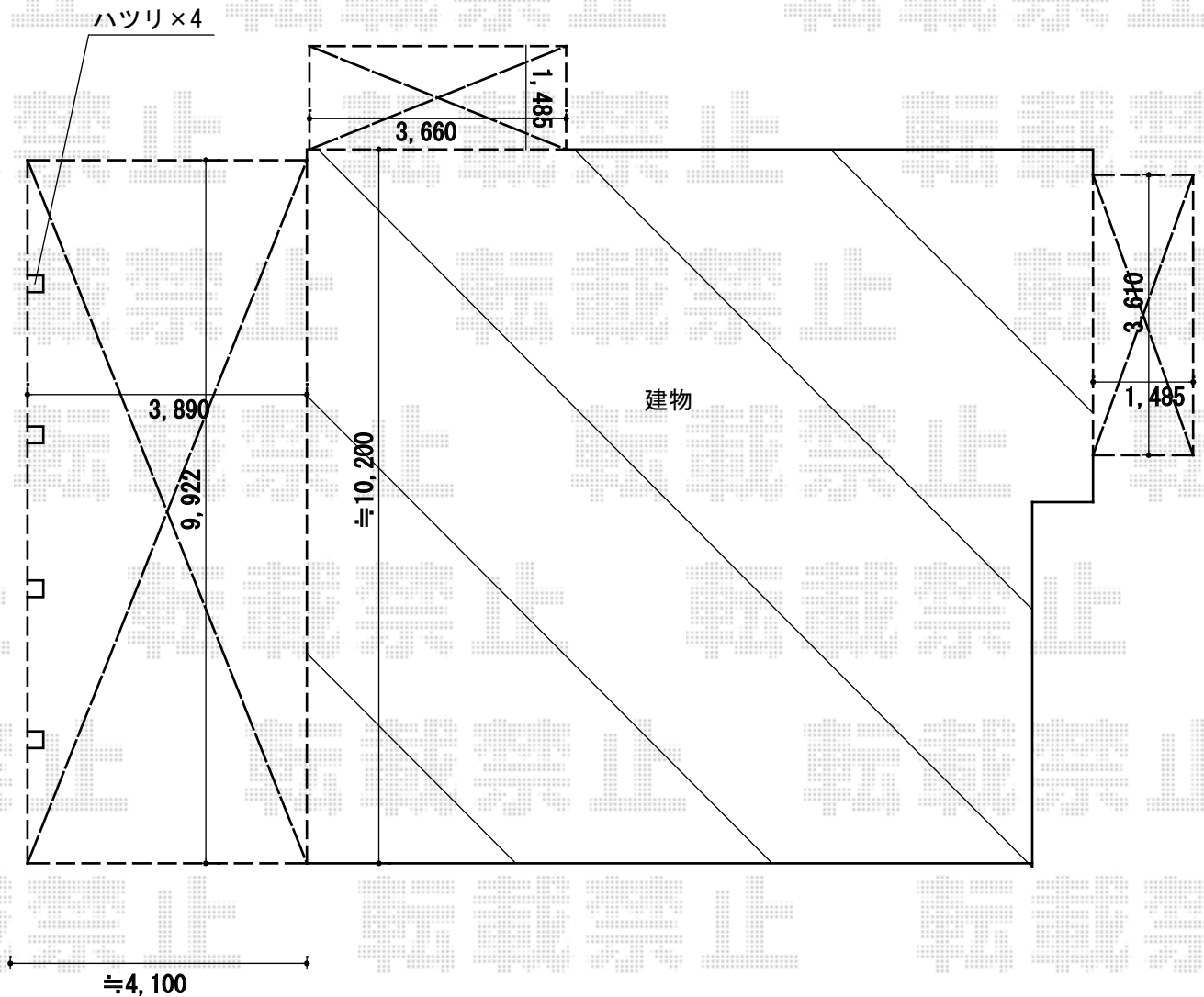


カーポート・テラス屋根 施工概略図

トステム ルーフポートシグマIII 縦連棟 積雪～20cm対応  
 幅= 3,899mm  
 奥行= 9,922mm  
 色：ブラック  
 屋根材： ガリレポリカ（クリアマット・すりガラス調）  
 柱仕様： 標準柱仕様（有効高 約2,350mm）

トステム ライザーテラスII F型 テラスタイプ 単体 積雪～20cm対応  
 間口= 関東間2.0間（柱芯々3,440mm 屋根幅3,660mm）  
 出幅= 5尺（1,485mm）  
 色：ブラック  
 屋根材： ポリカーボネート（クリアマット・すりガラス調）  
 柱仕様： 柱位置固定タイプ（柱2本）/ロング柱  
 施工方法： 上止め仕様  
 数量：2台



担当者

塚田