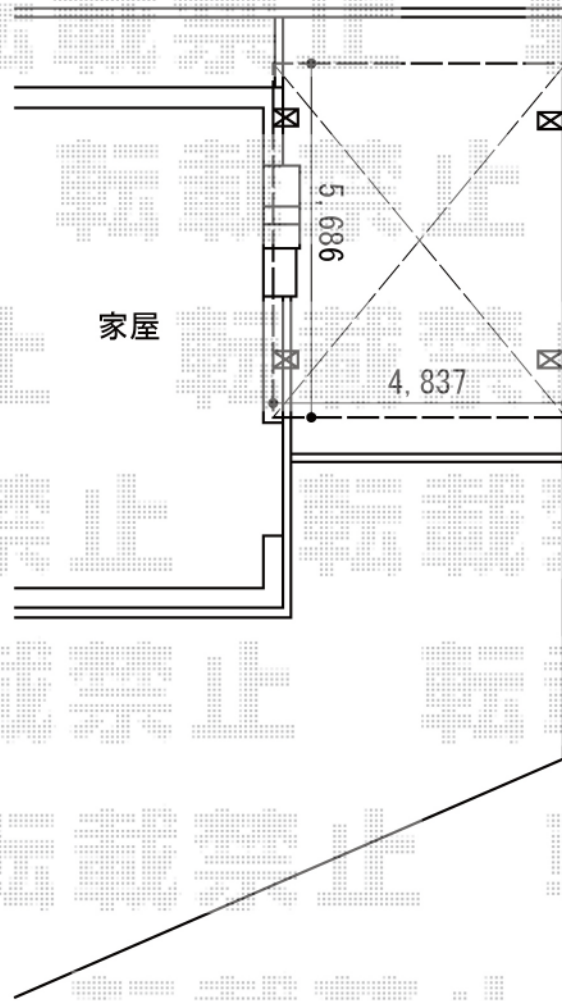


カーポート工事 施工概略図

トステム カーブポートシグマIII ワイド 積雪～20cm対応
幅= 4,837mm
奥行= 5,686mm
色： シャイングレー
屋根材： ポリカーボネート（ブルースモーク）
柱仕様： ロング柱28仕様（有効高 約2,800mm）



担当者

塚田