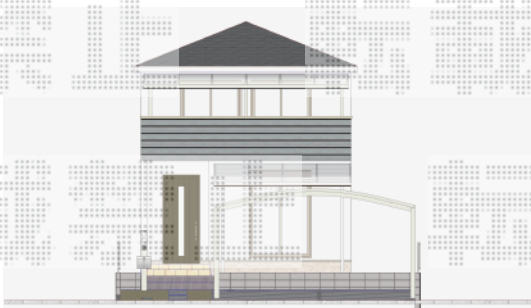
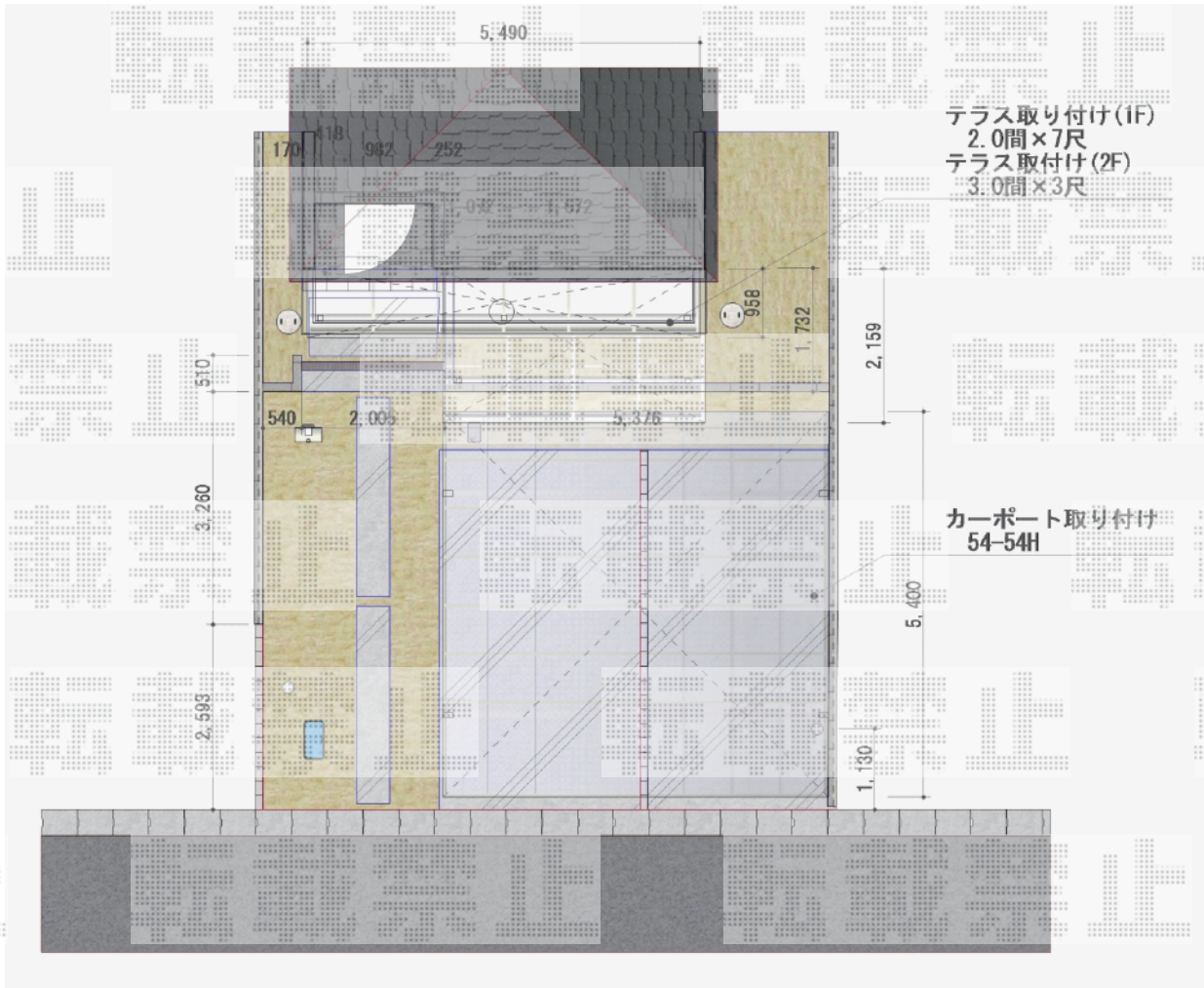


エクステリア商品 施工概略図

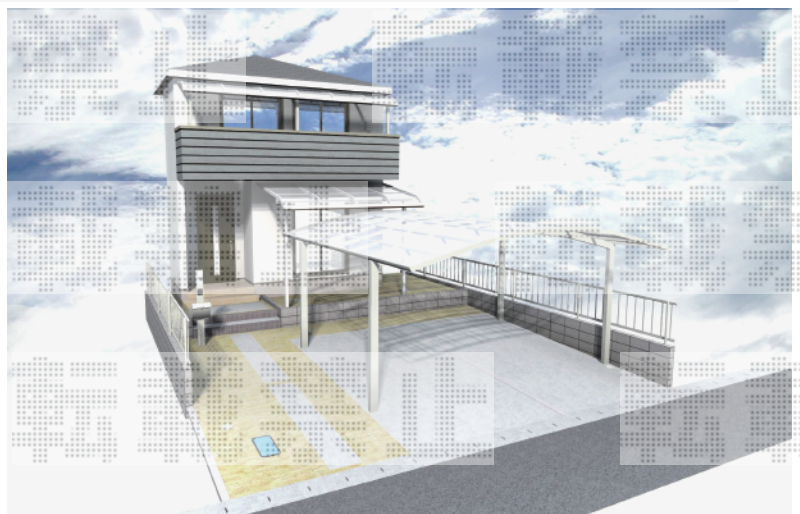
Value Select プレシオステラス R型 屋根タイプ 連棟 積雪～20cm対応
 間口= 関東間3.0間[1.5+1.5間] (柱芯々5,305mm 屋根幅5,490mm)
 出幅= 3尺 (870mm)
 色 : ノーブルステン
 屋根材 : ポリカーボネート (ガラスマット)
 柱仕様 : 柱奥行移動タイプ (柱3本)
 施工方法 : 下止め仕様
 躯体式バルコニー取付部品 : 中間用×3

Value Select プレシオステラス R型 テラスタイプ 単体 積雪～20cm対応
 間口= 関東間2.0間 (柱芯々3,485mm 屋根幅3,670mm)
 出幅= 7尺 (2,070mm)
 色 : ノーブルステン
 屋根材 : ポリカーボネート (ガラスマット)
 柱仕様 : 柱奥行移動タイプ (柱2本)
 施工方法 : 上止め仕様

Value Select プレシオステラス 吊り下げ式物干し 標準 2本入り×1
 色 : ノーブルステン



YKK AP レイナツインポートグラン 積雪～20cm対応
 幅= 5,392mm
 奥行= 5,400mm
 色 : プラチナステン
 屋根材 : ポリカーボネート (トーマイマット)
 柱仕様 : ハイルフ柱仕様 (有効高 約2,350mm)



担当者

岩崎