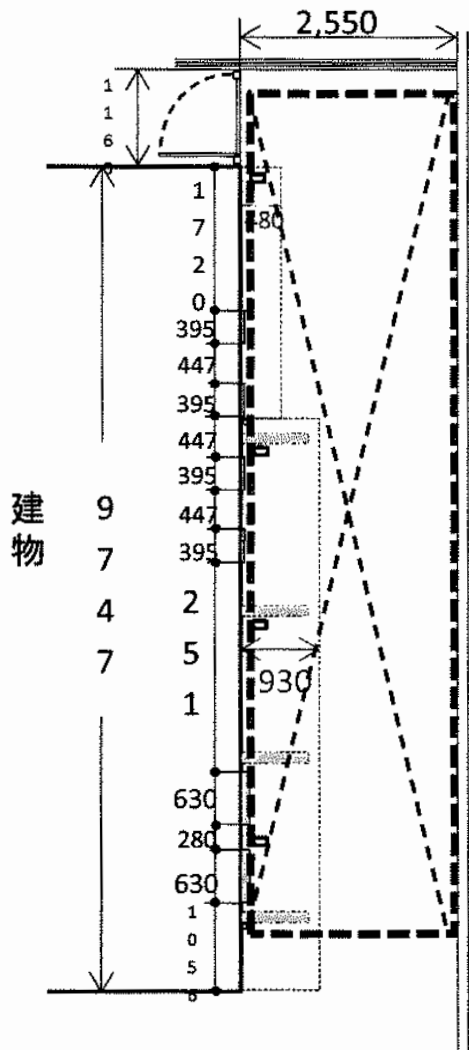
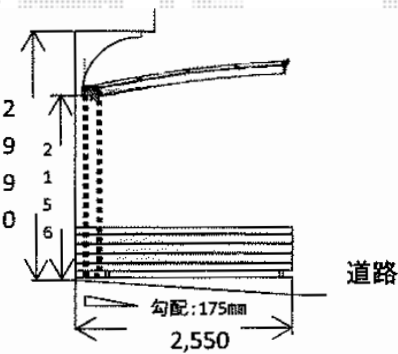


カーポート工事 施工概略図

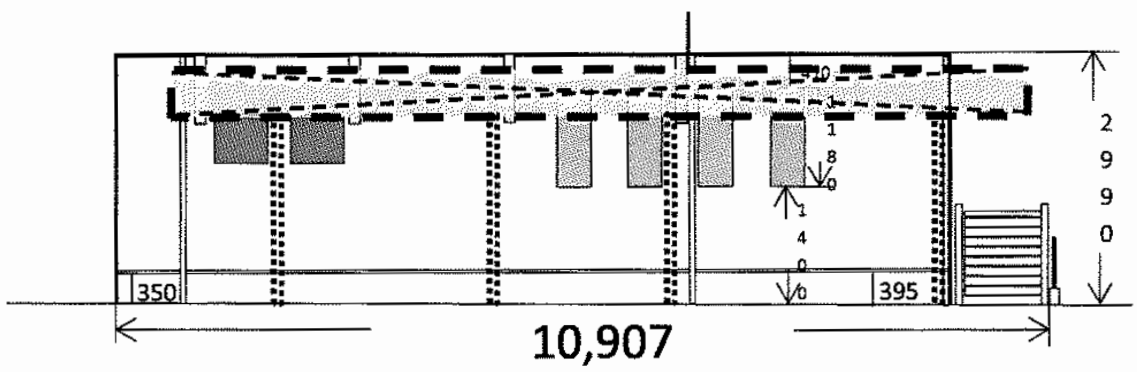
Value Select プレシオスポート 縦連棟 積雪～20cm対応  
 幅= 2,400mm  
 奥行= 10,064mm  
 色： ノーブルステン  
 屋根材： ポリカーボネート（スカイブルー）  
 柱仕様： ハイルフ柱仕様（有効高 約2,250mm）



道路



道路



担当者 岩崎