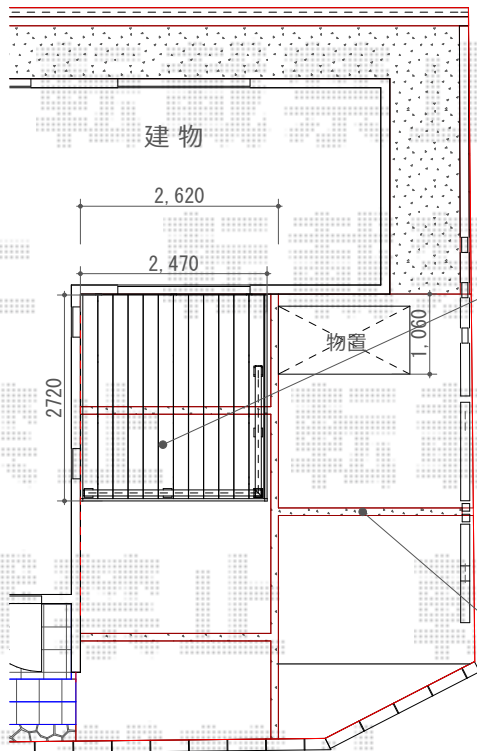


# ウッドデッキ 施工概略図

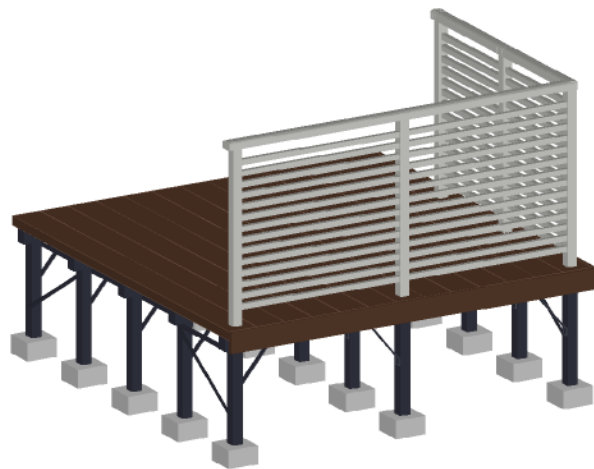
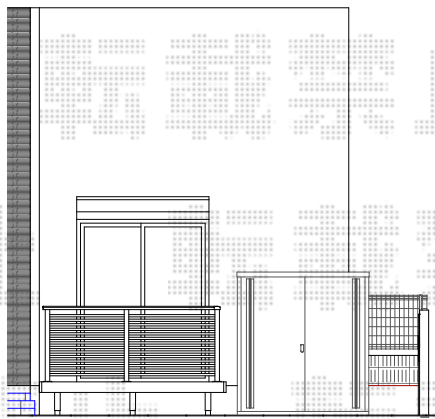


YKK AP リウッドデッキ 200  
 間口= 1.5間 (2,651mm)  
 出幅= 9尺 (2,720mm)  
 色: レッドブラウン  
 床板: 縦貼り  
 幕板: 標準幕板 \*外観左部分幕板なし  
 束柱: Hタイプ(550~700mm) (色: カームブラック)

YKK AP シンプルモダンデッキフェンス7型<半目隠し横格子タイプ>  
 笠木: 2スパン用×2セット  
 端部キャップ: 2セット  
 7型パネル: T100・08用 (761×948mm) ×2枚/12用 (1,161×948mm) ×2枚  
 柱: T100・中柱×2本/端柱×1本(2本入)/90度専用角柱×1本  
 デッキ材補強材: 先付用×2セット  
 柱連結ブラケット: 中柱(端柱)用×4セット/90度専用角柱用×1セット  
 色: 【仮】プラチナステン

目地:  
 お客様にて既存の玉竜を撤去後  
 洗出し ワイ ストーン 美仙ピソク

※イメージ図



2014-6-228761

担当者

伏見