

カーゲート 施工概略図 外構プラン 01

Value Select トリップゲート RB型 ノンレール 両開き 64W(32S+32M)

開口幅=6,376mm

全幅=6,476mm

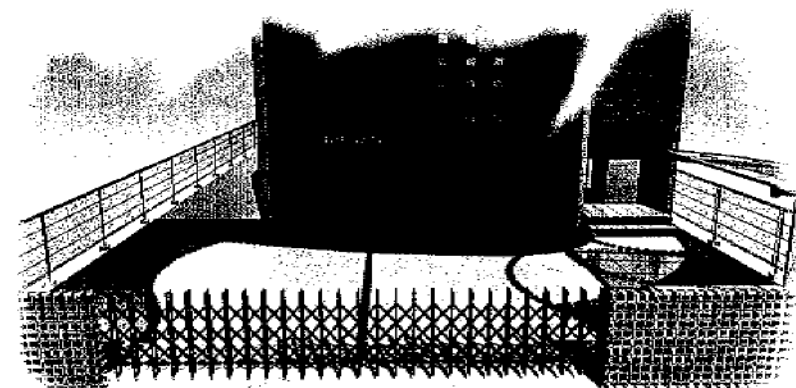
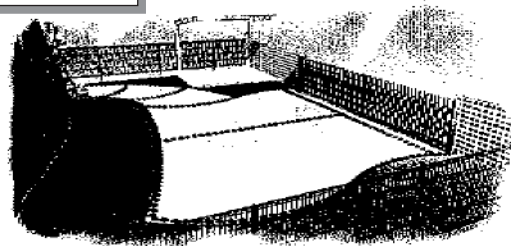
たたみ幅=373.5×2mm

高さ=1,200mm

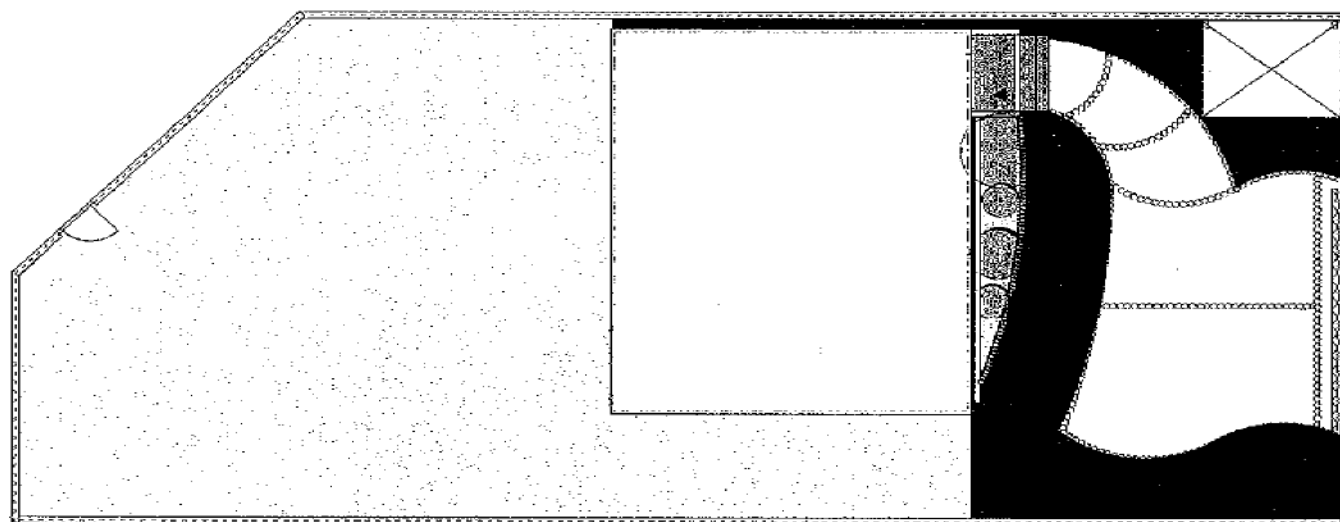
色：ブラック

キャスター数：4箇所

落棒数：4本



外構イメージプラン図



- ・空洞ブロック(11丁の11段)
- ・トリップゲートRB型ノンレール両開き6476×1200
- ・土間コンクリート
- ・コンクリートアプローチ
- ・植栽(タマリユウ)