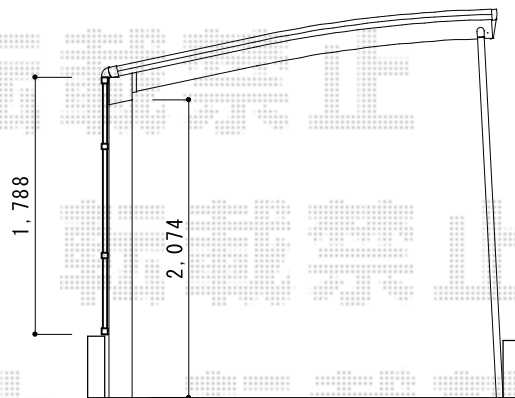
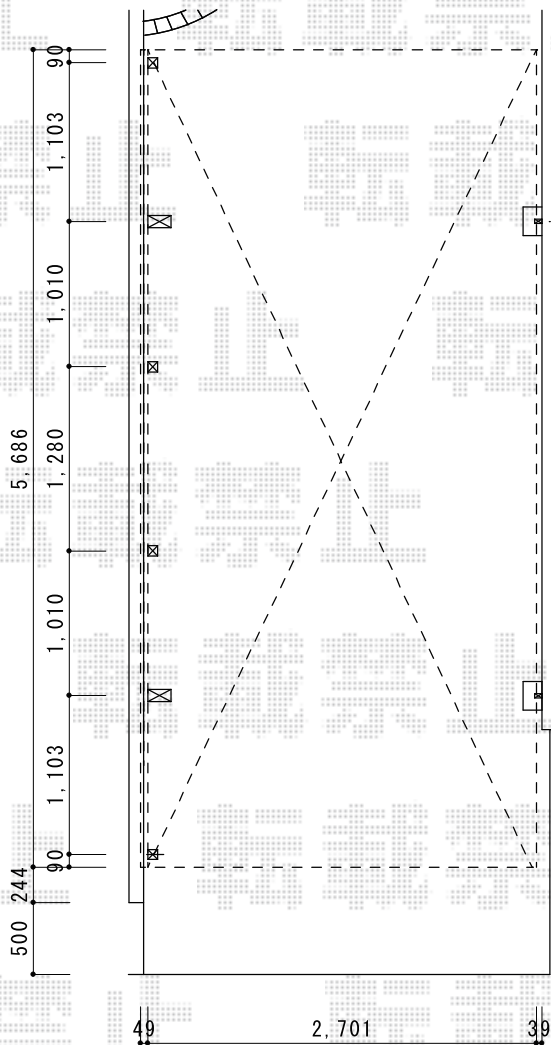


# カーポート工事 施工概略図

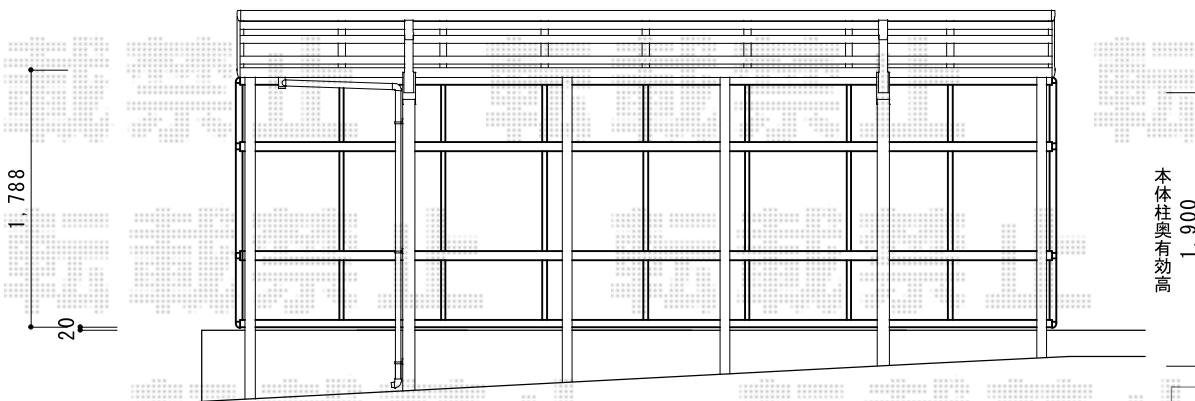
トステム カーブポートシグマIII 積雪～20cm対応  
 幅= 2,701mm  
 奥行= 5,686mm  
 色： シャイングレー  
 屋根材： ガリレポリカ（クリアマット・すりガラス調）  
 柱仕様： ロング柱23仕様（有効高 約2,300mm）

トステム 【未定】カーブポートシグマIII用  
 ロング柱23用 収納式サポート（1本入り）  
 色： シャイングレー  
 数量： 2セット

トステム カーブポートシグマIII用サイドパネル  
 奥行サイズ： 57タイプ用  
 高さ= H500+H800+H800（3段）  
 色： シャイングレー  
 パネル材： ガリレポリカ（クリアマット・すりガラス調）  
 柱仕様： ロング柱23仕様（間柱4本）



道路側柱有効高



本体柱奥有効高  
1,900

担当者

塚田