

テラス屋根工事  
施工概略図

トステム ライザーテラスII R型 テラスタイプ 単体 積雪～20cm対応  
間口= 関東間2.0間 (柱芯々3,440mm 屋根幅3,660mm)  
出幅= 6尺 (1,785mm)  
色: 【未定】シャイングレー  
屋根材: ポリカーボネート (ブルースモーク)  
柱仕様: 柱位置固定タイプ (柱2本)  
施工方法:

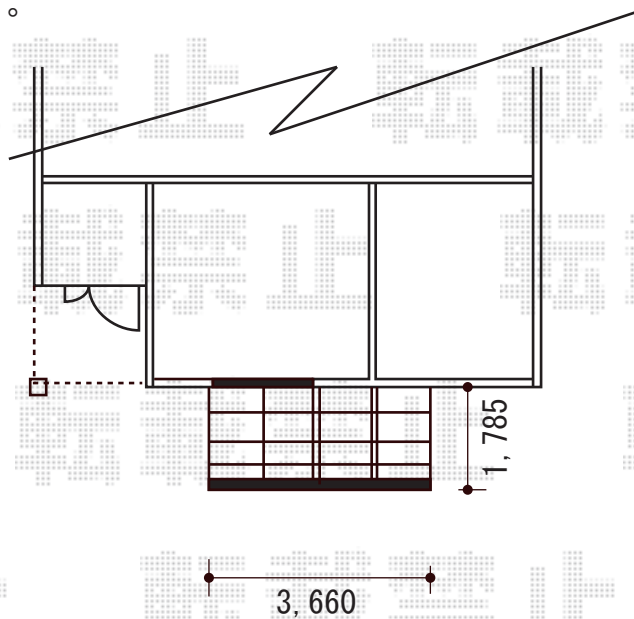
トステム 吊り下げ物干し  
仕様: ロング 2本入り  
色: 【未定】シャイングレー

<立体図>



掃出し窓の左側は  
テラス屋根の重なりサッシ面  
になります。

<平面図>



担当者

谷