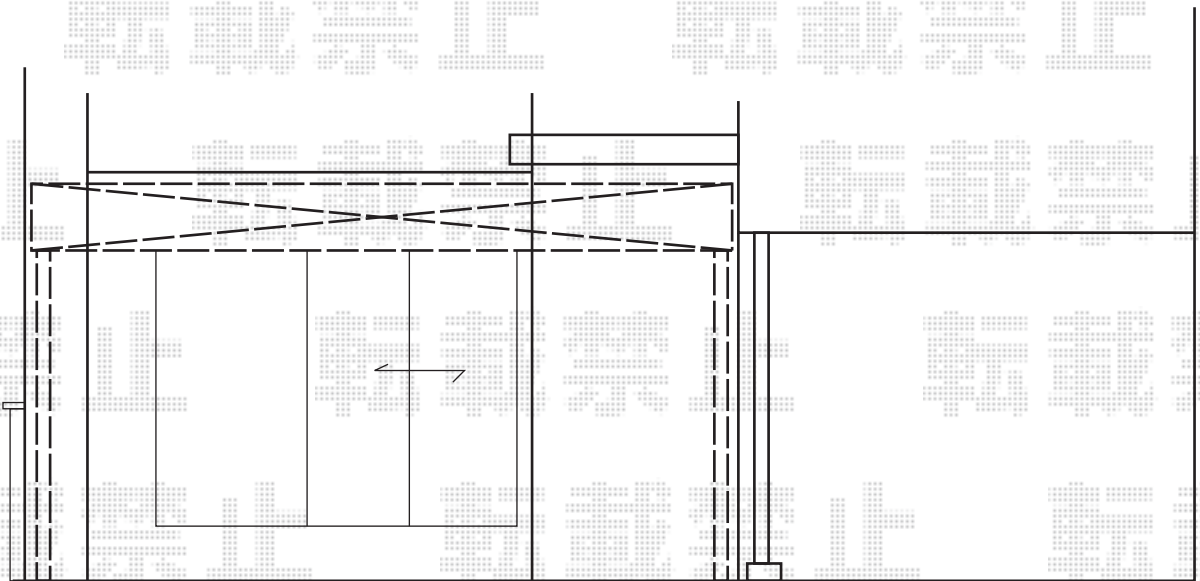
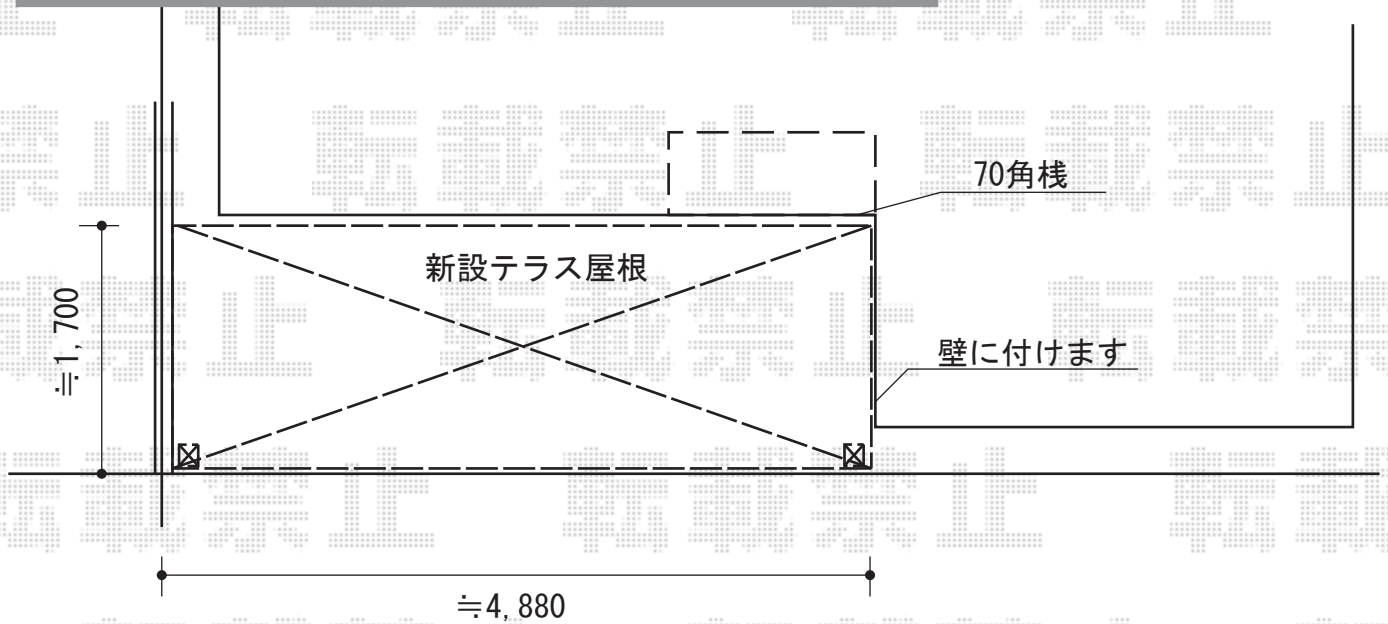


# テラス屋根 施工概略図

トステム ライザーテラスII F型 テラスタイプ 単体 積雪～20cm対応  
間口=メーター5000通し (柱芯々4,800mm 屋根幅5,020mm)  
出幅=6尺 (1,785mm)  
色: シャイングレー  
屋根材: ポリカーボネート (クリアマット・すりガラス調)  
柱仕様: 柱位置固定タイプ (柱2本)  
施工方法: 上止め仕様

トステム BKX7T02 形材  
柱材: (シャイングレー)



2014-7-233740

担当者

谷