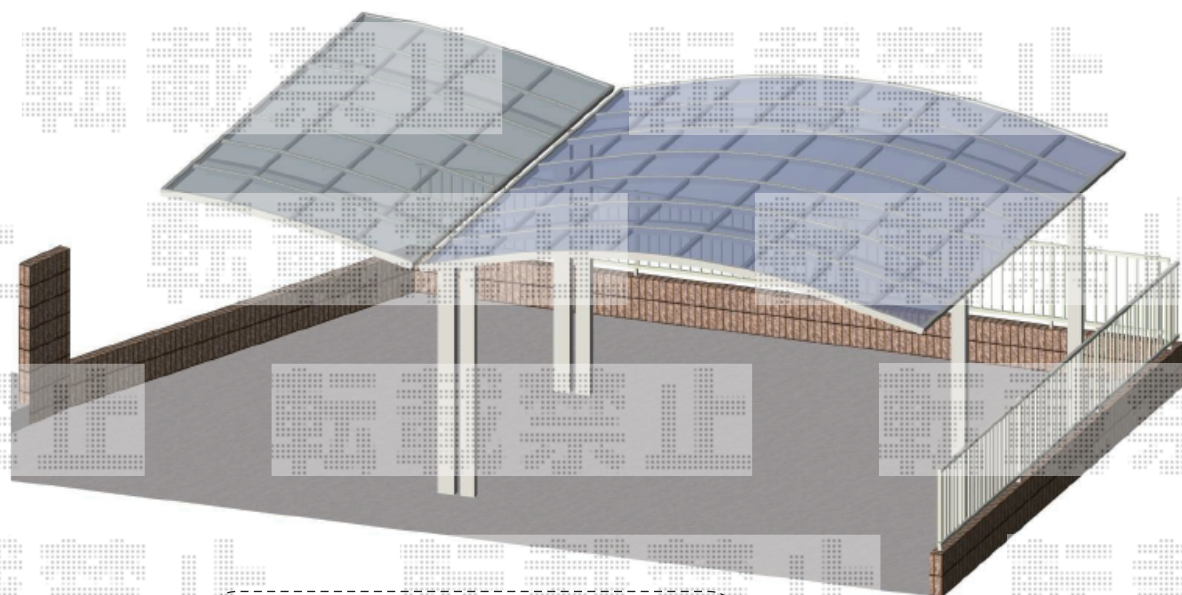
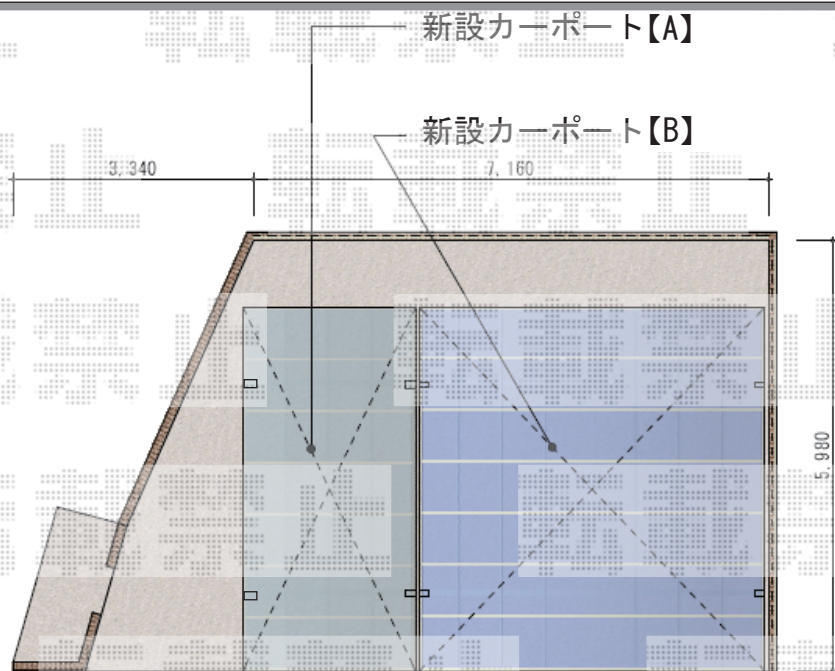


カーポート工事 施工概略図

Value Select 【A】 プレシオスポート 積雪～20cm対応
幅= 2,400mm
奥行= 5,052mm
色： ノーブルステン
屋根材： 熱線遮断ポリカーボネート（スカイブルーマット調）
柱仕様： ハイルフ柱仕様（有効高 約2,250mm）

Value Select 【B】 プレシオスポート ワイド 積雪～20cm対応
幅= 4,801mm
奥行= 5,052mm
色： ノーブルステン
屋根材： 熱線遮断ポリカーボネート（スカイブルーマット調）
柱仕様： ハイルフ柱仕様（有効高 約2,250mm）

Value Select 【A】 プレシオスポート 着脱式補助柱 標準・ハイルフ兼用 2本入り×1セット
色： ノーブルステン



こちらの図面は着脱式サポート
無しでの図面となっております。