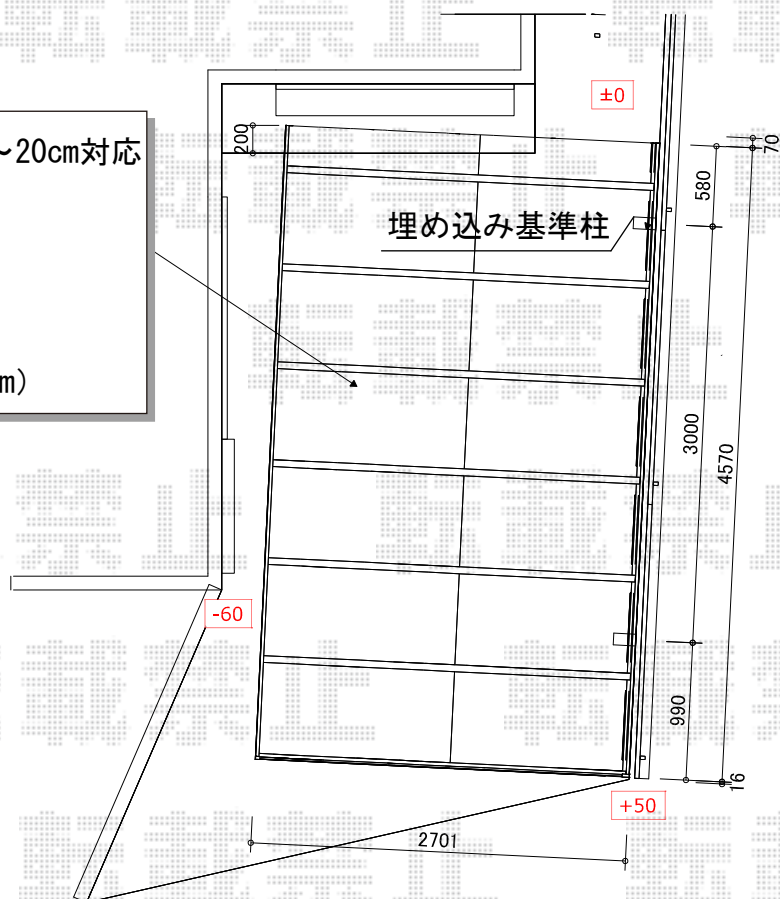


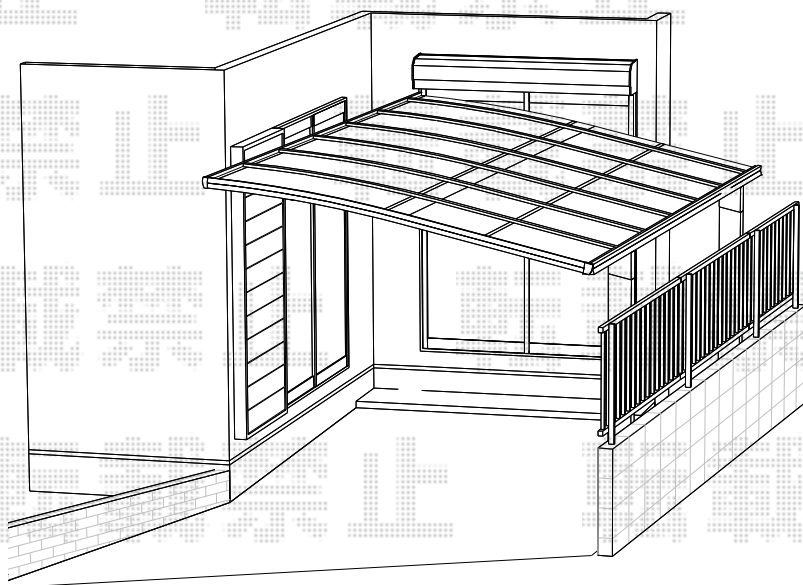
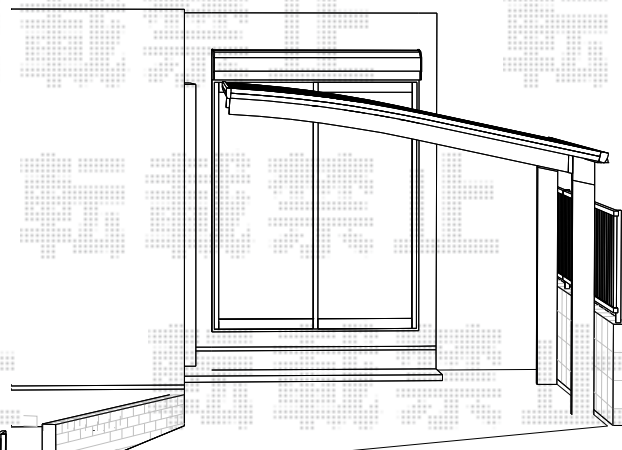
カーポート工事 施工概略図

トステム カーブポートシグマIII 積雪~20cm対応
 幅= 2,701mm
 奥行= 4,980mm
 色: ホワイト
 屋根材: 熱線吸収ポリカーボネート
 (ライトブルーマット調)
 柱仕様: 標準柱仕様 (有効高 約1,800mm)



トステム カーブポートシグマIII用
 屋根材ホルダー (50タイプ用)

色: ホワイト
 数量: 1セット



2014-8-241044

担当者

酒井

エクスショップ

現場状況や作図制限により概略図の内容と多少の違いが生じることがございます。
 施工時は、現場優先とさせて頂きたく思いますので、お立会い頂き、最終のご指示のほど、何卒、宜しくお願い致します。
 全ての著作権はエクスショップに帰属します。当社とのお取引目的以外の使用・複製・転載は如何なる場合も禁止しております。