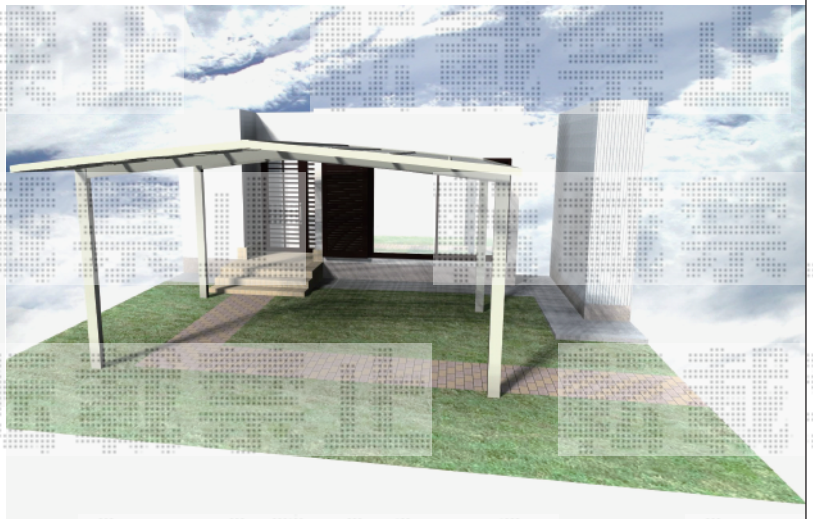
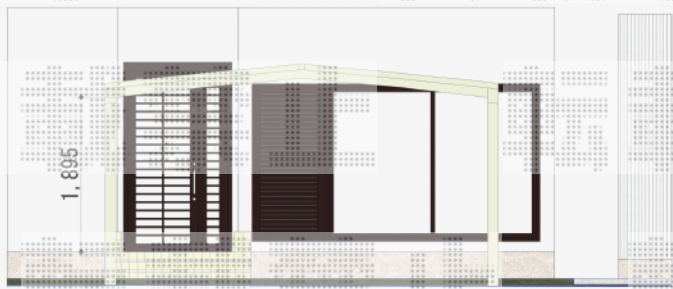
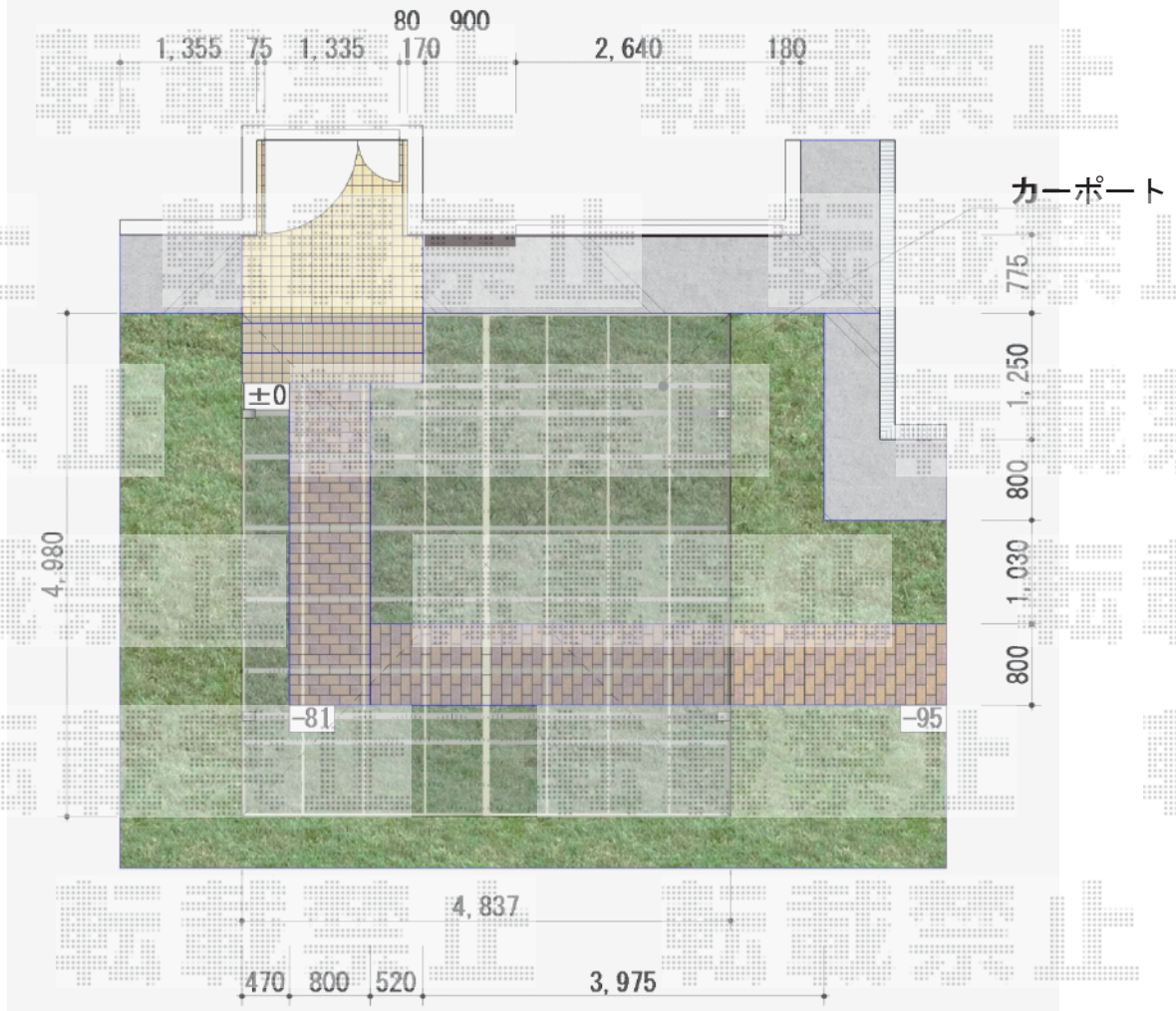


カーポート工事 施工概略図

トステム カーブポートシグマIII ワイド 積雪～20cm対応  
 幅= 4,837mm  
 奥行= 4,980mm  
 色： シャイングレー  
 屋根材： ポリカーボネート（ブルースモーク）  
 柱仕様： ロング柱23仕様（有効高 約2,300mm）



2014-9-241605

担当者

塚田