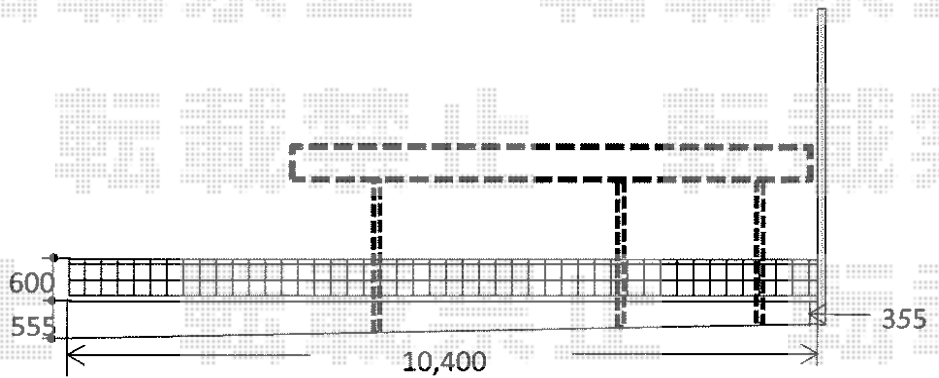
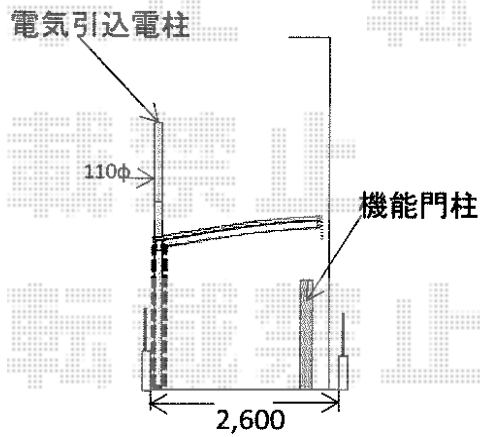
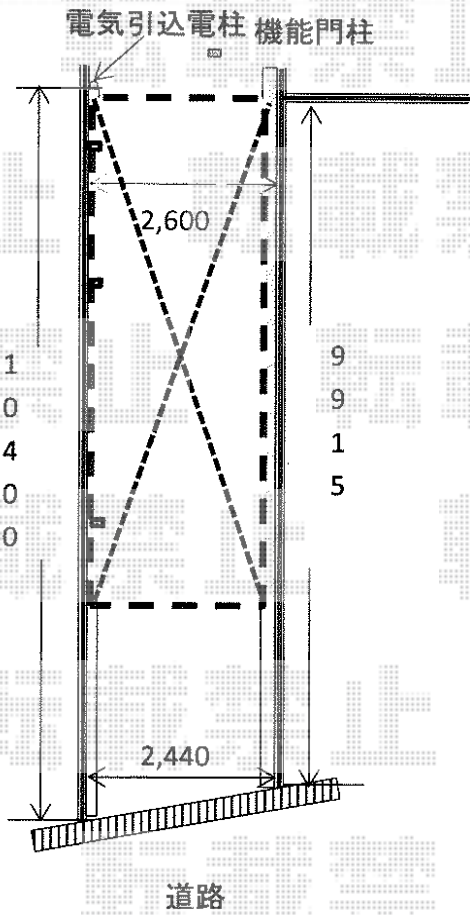


カーポート工事 施工概略図

YKK AP 【A】 レイナポートグラン 延長 積雪～20cm対応
 幅= 2,400mm
 奥行= 7,200mm
 色： プラチナステン
 屋根材： ポリカーボネート（トーマイマット）
 柱仕様： 標準柱仕様（有効高 約2,000mm）



2014-9-241918

担当者

谷