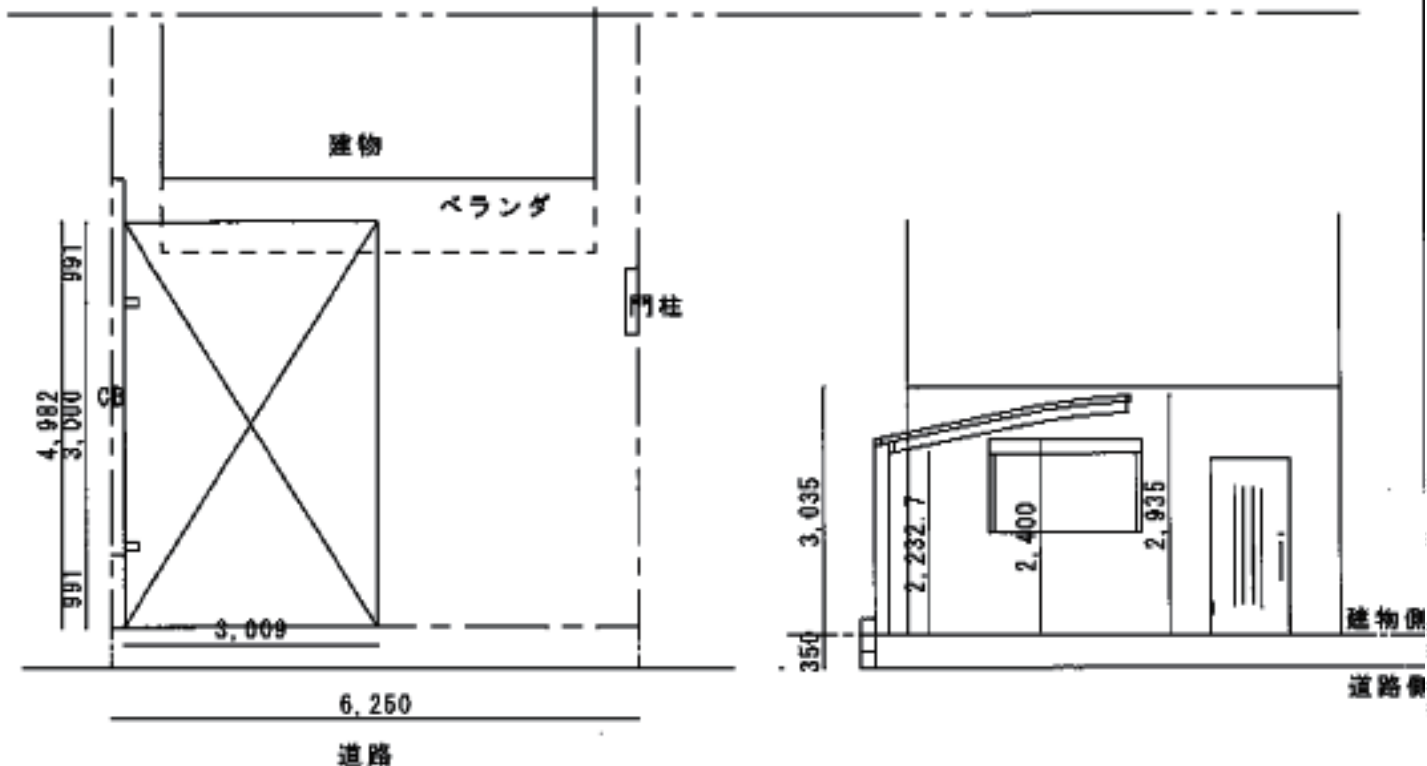
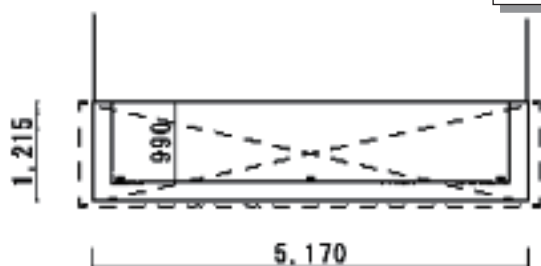


カーポート・バルコニー屋根工事
施工概略図

トステム レグナスポートシグマIII 積雪～20cm対応
幅= 3,009mm
奥行= 4,982mm
色： ナチュラルシルバー
屋根材： ガリレポリカ（クリアマット・すりガラス調）
柱仕様： ロング柱28仕様（有効高 約2,800mm）*1本/
ロング柱23仕様（有効高 約2,300mm）*1本

トステム ライザーテラスII R型 屋根タイプ 連棟 積雪～20cm対応
間口= 関東間3.0間<1.5+1.5間>（柱芯々5,260mm 屋根幅5,480mm）
出幅= 4尺（1,185mm）
色： ナチュラルシルバー
屋根材： ポリカーボネート（クリアマット・すりガラス調）
柱仕様： 出幅自在桁タイプ（柱3本）
施工方法： 上止め仕様
柱固定部品仕様： 中間用×3セット

トステム ライザーテラスII 吊り下げ物干し 標準 2本入り×1セット
色： ナチュラルシルバー



2015-1-258593

担当者

松本