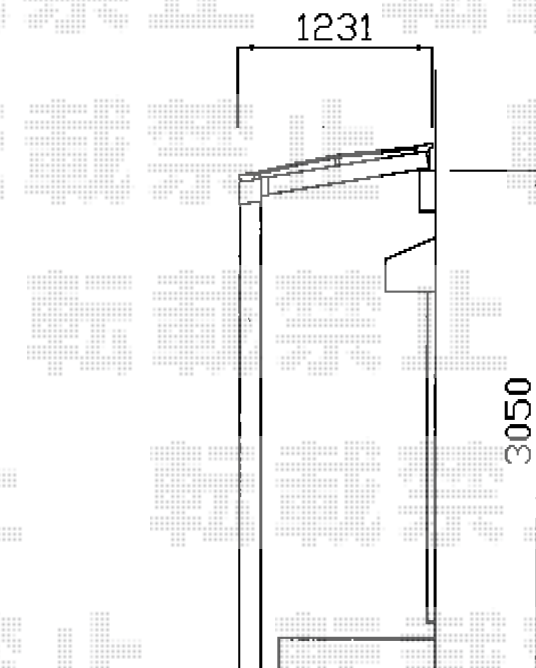
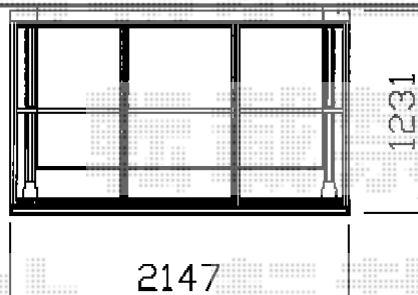


# テラス屋根 施工概略図

トステム エックスルーフ 独立前上がり テラスタイプ 積雪~20cm対応  
間口= 1.0間 (柱芯々1,894mm 屋根幅2,147mm)  
出幅= 4尺 (1,231mm)  
色: シャイングレー  
屋根材: ポリカーボネート (ブルースモーク)  
柱仕様: ロング柱28 (有効高 約2,800mm)



2015-1-260598

担当者

谷