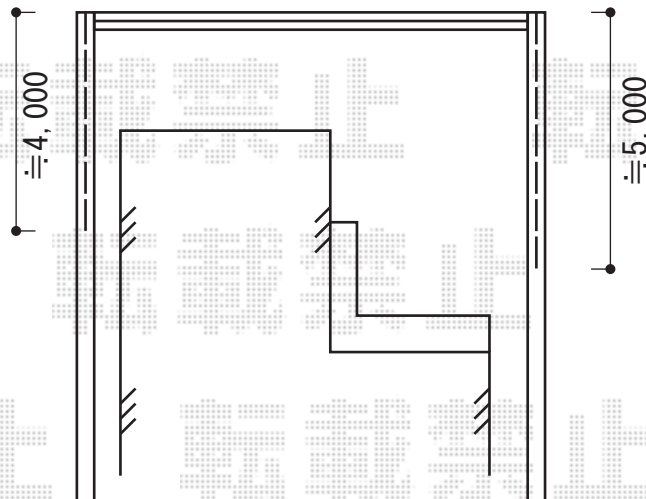
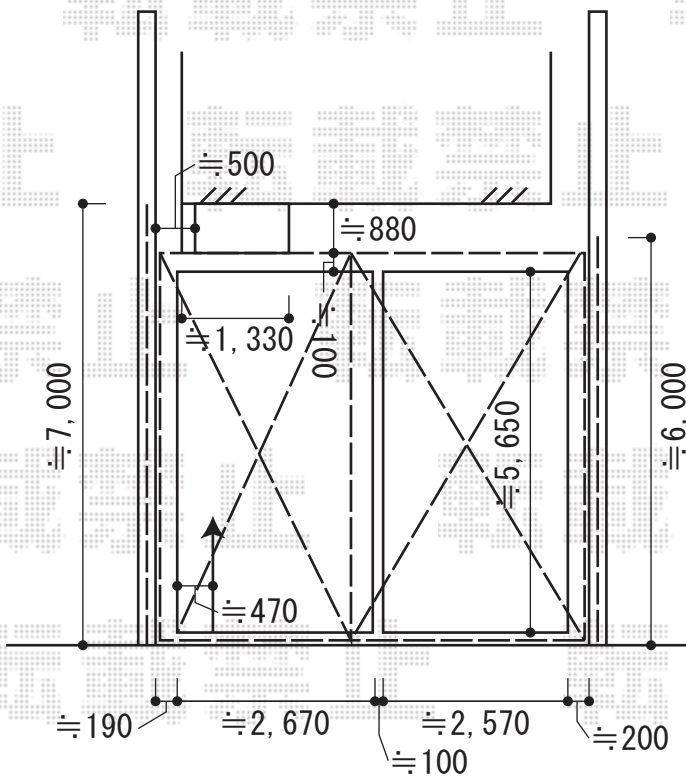


カーポート・フェンス 施工概略図

TOEX ハイサモア フリーポールタイプ  
 本体1枚 (W×H) = (1,972×600mm) × 5枚  
 柱仕様： T-6×7本  
 エンドキャップ×2セット  
 色： シャイングレー



YKK AP レイナポートグラン M合掌 積雪~20cm対応  
 幅= 5,714mm [27・30]  
 奥行= 5,768mm  
 色： プラチナステン  
 屋根材： ポリカーボネート (トーマイマツト)  
 柱仕様： ハイルフ柱仕様 (有効高 約2,350mm)



TOEX ハイサモア フリーポールタイプ  
 本体1枚 (W×H) = (1,972×800mm) × 7枚  
 柱仕様： T-8×9本  
 エンドキャップ×2セット  
 色： シャイングレー

カーポート納まりはイメージです。  
 詳細は現場合わせにて決定致します。

2015-1-260691

担当者

塚田