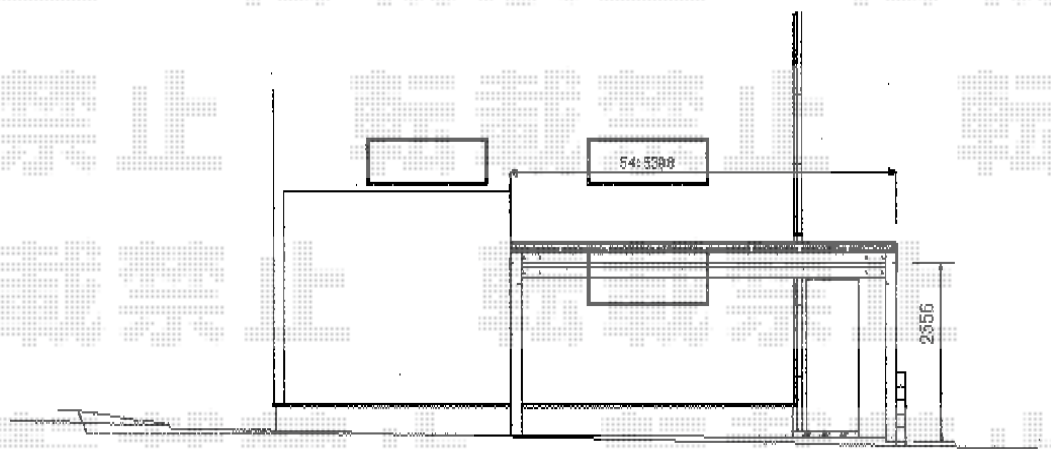
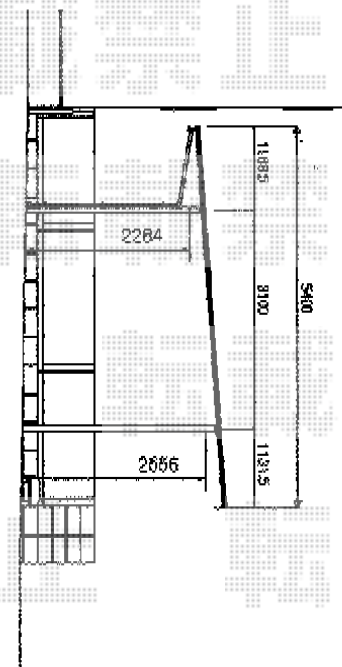
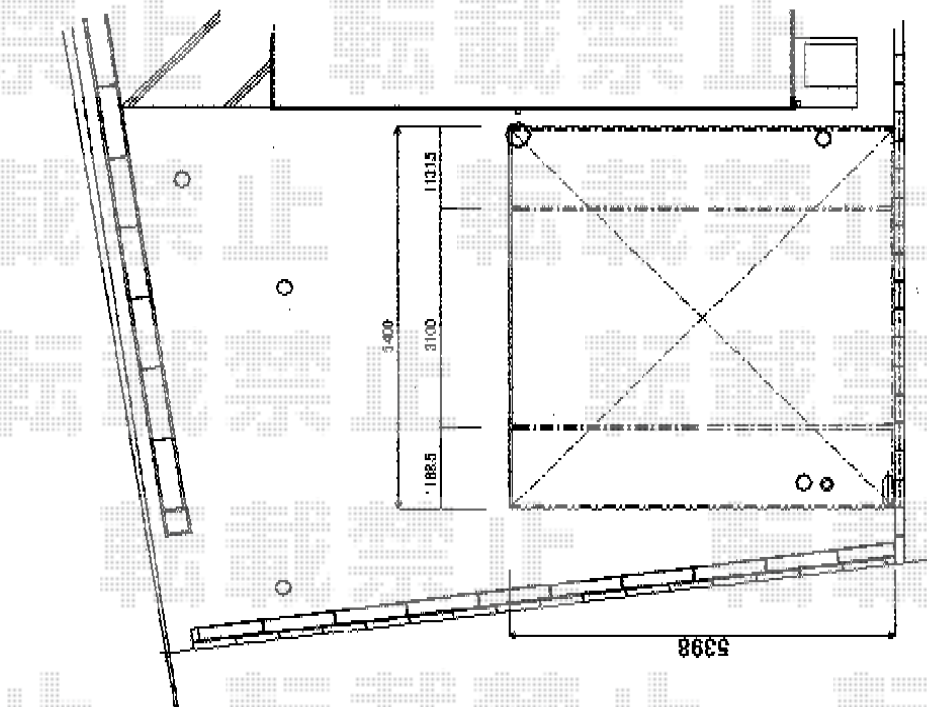


カーポート工事 施工概略図



YKK AP エフルージュ ツイン 積雪~20cm対応  
 幅= 5,398mm  
 奥行= 5,400mm  
 色： プラチナステン  
 屋根材： ポリカーボネート（トーマイマツト）  
 柱仕様： ハイルフ柱仕様（有効高 約2,350mm）