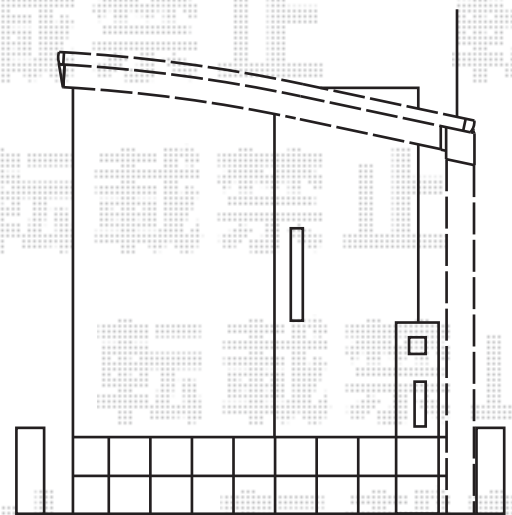
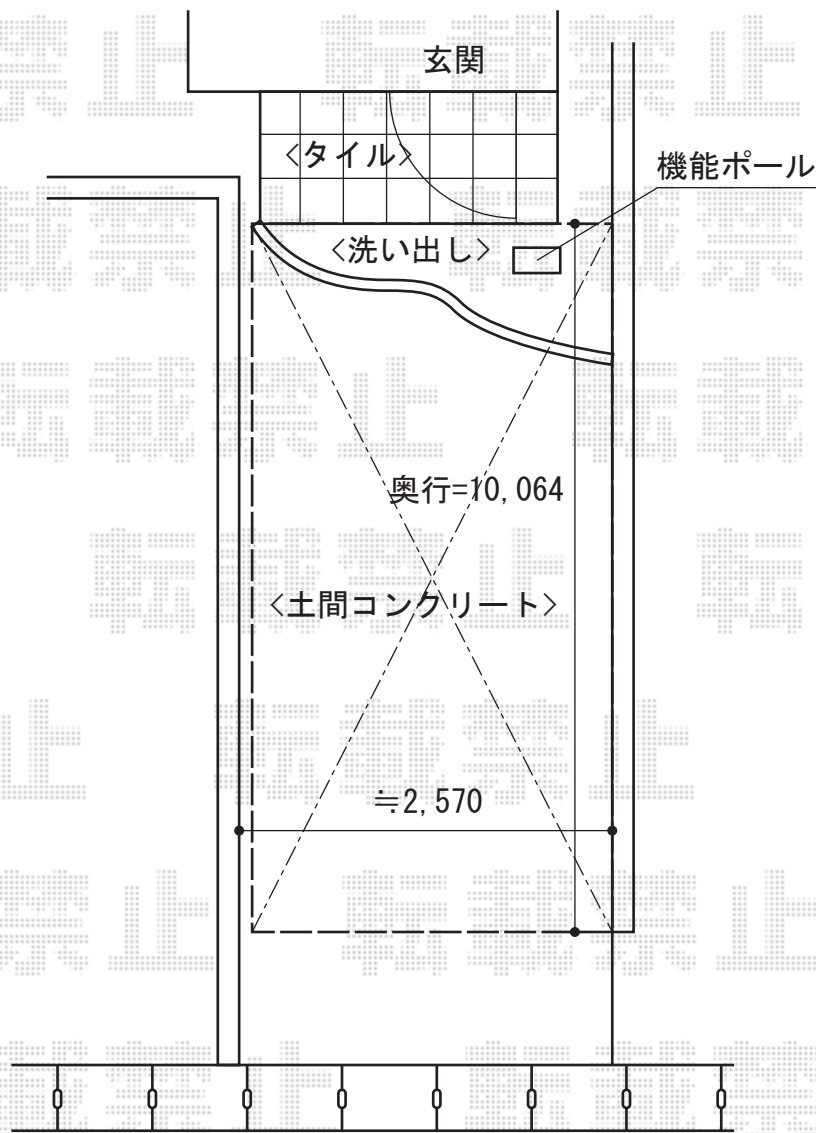


カーポート工事 施工概略図

YKK AP レイナポートグラン 縦連棟 積雪～20cm対応
幅= 2,550mm
奥行= 10,064mm
色： プラチナステン
屋根材： ポリカーボネート（アースブルー）
柱仕様： ハイローフ柱仕様（有効高 約2,350mm）



2015-10-303107

担当者

赤松