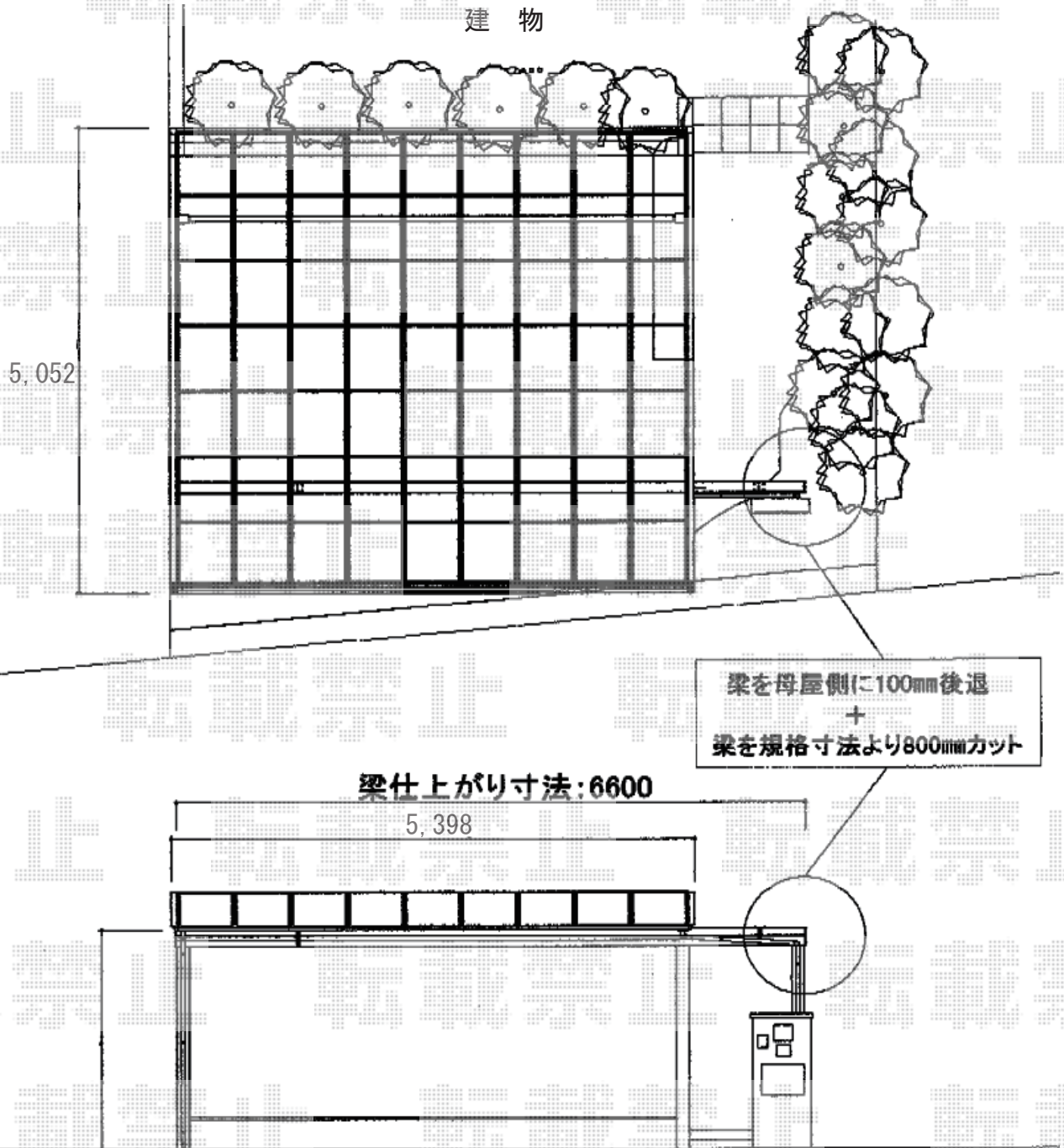


カーポート 施工概略図

YKK AP エフルージュ ツイン 積雪~20cm対応 ※梁延長仕様
幅= 5,398mm
奥行= 5,052mm
色： プラチナステン
屋根材： 熱線遮断ポリカーボネート(クリアマット)
柱仕様： ハイルフ柱仕様 (有効高 約2,350mm)
追加部材： 梁延長用部材一式



2015-11-307859

担当者

赤松