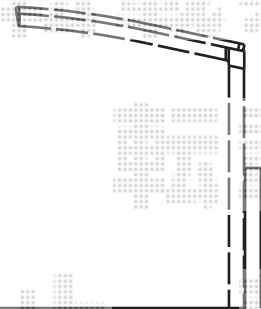
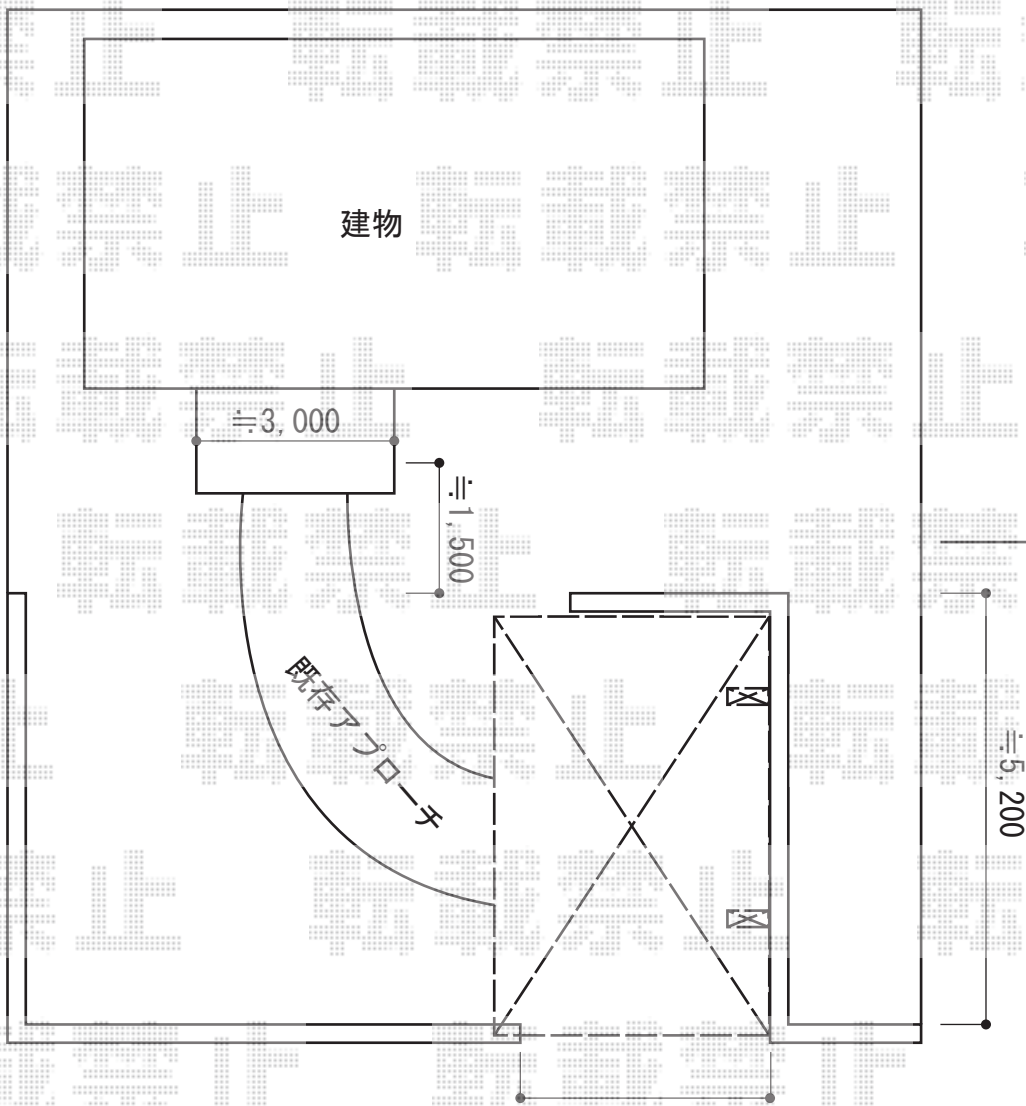


カーポート 施工概略図

トステム カーポートシグマIII 積雪～20cm対応
幅= 3,000mm
奥行= 4,980mm
色：ブラック
屋根材： 熱線吸収ポリカーボネート（ライトブルーマット調）
柱仕様： ロング柱23仕様（有効高 約2,300mm）

納まり寸法はイメージです。
詳細は現場合わせにて決定致します。



2015-2-262083

担当者

塚田