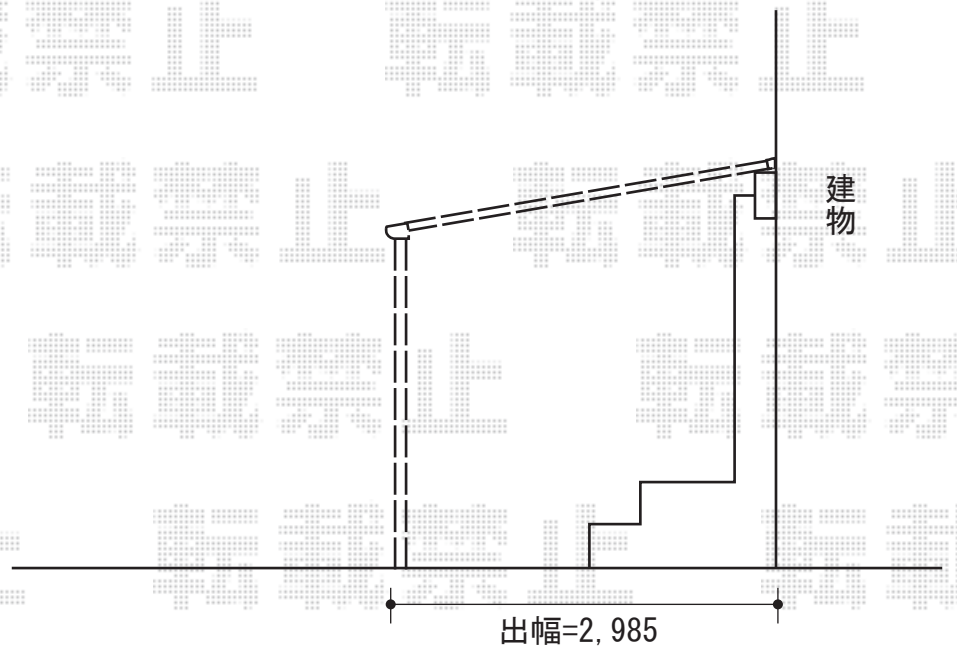
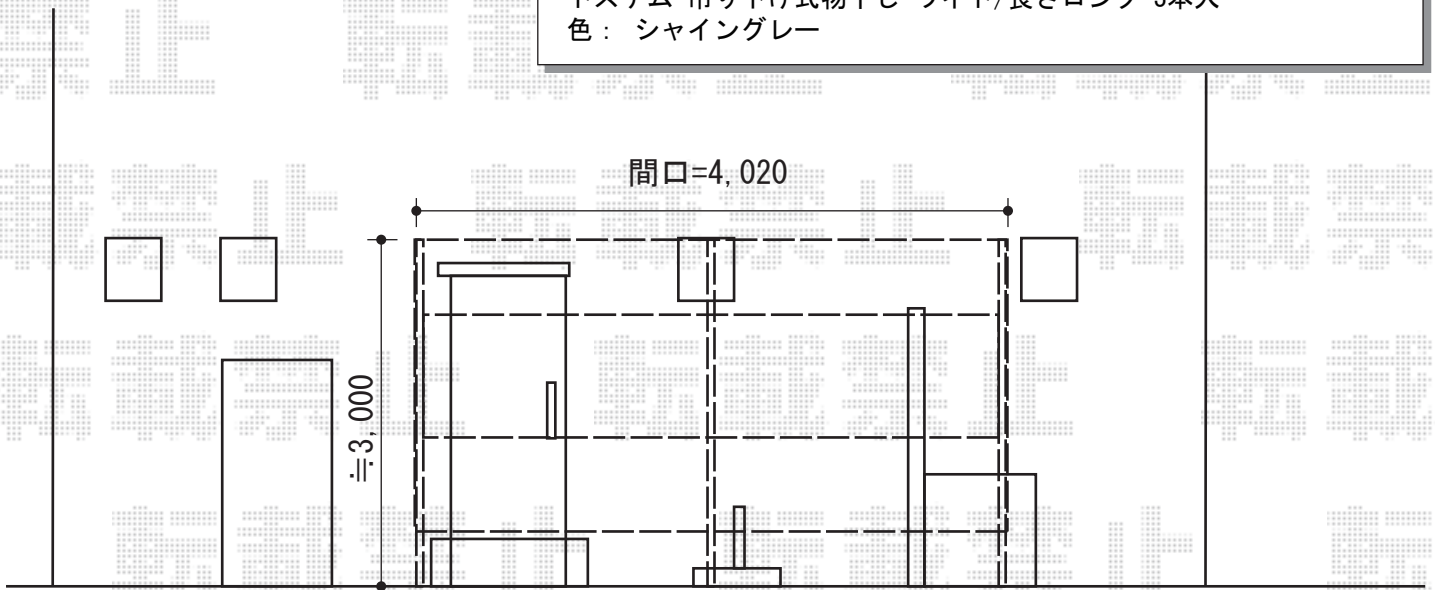


テラス屋根 施工概略図

トステム ライザーテラスII F型 テラスタイプ 単体 積雪~20cm対応
間口= メーター4000 (柱芯々3,800mm 屋根幅4,020mm)
出幅= 10尺 (2,985mm)
色 : シャイングレー
屋根材 : ポリカーボネート (クリアマット・すりガラス調)
柱仕様 : ロング柱/柱位置固定タイプ (柱2本)
施工方法 : 上止め仕様

トステム ライザーテラスII用 前面スクリーン 2段仕様
間口タイプ : メーター4000用
高さ= 1,927mm
色 : シャイングレー
パネル材 : ポリカーボネート (クリアマット・すりガラス調)
柱仕様 : ロング柱/柱位置固定タイプ (間柱1本)
前面スクリーンふさぎ材 : メーター4000 補強桁用
ふさぎ材部品 : 2.0間 補強桁用

トステム 吊り下げ式物干し ワイド/長さロング 3本入
色 : シャイングレー



2015-2-265327

担当者

木附