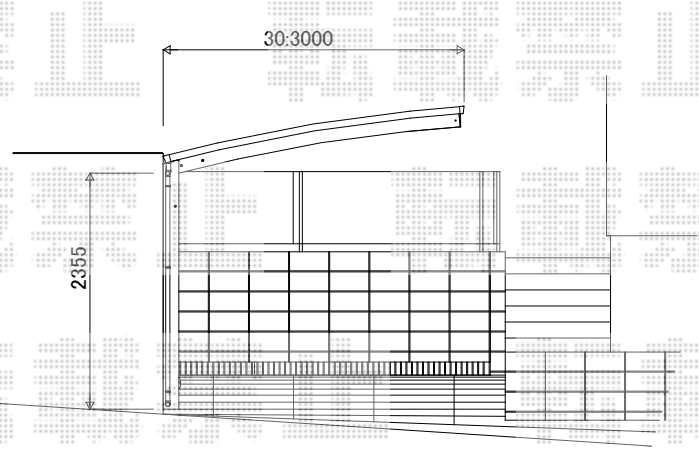
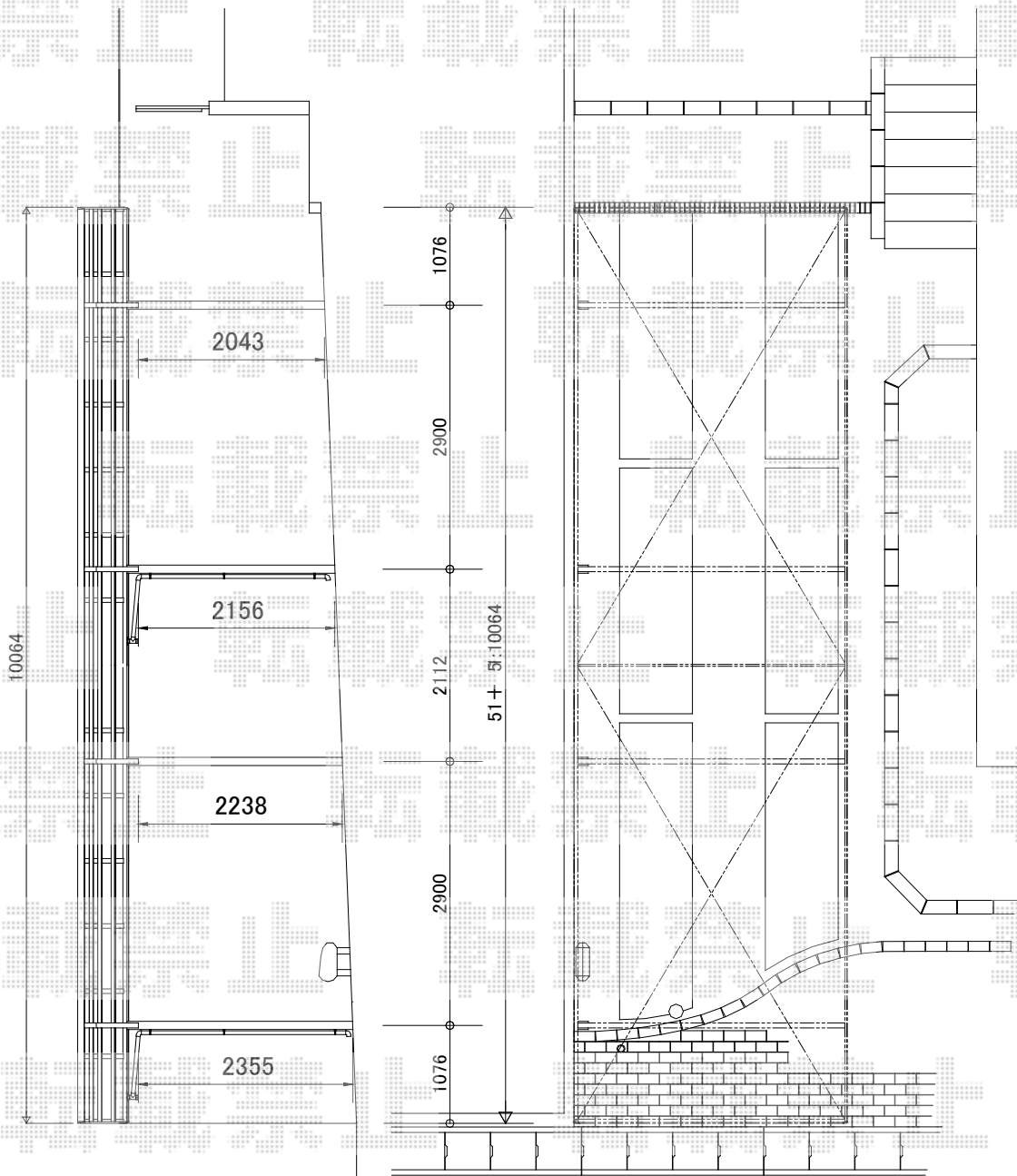


カーポート工事 施工概略図



YKK AP レイナポートグラン 縦連棟 積雪~20cm対応
 幅= 3,000mm
 奥行= 10,064mm
 色: プラチナステン
 屋根材: ポリカーボネート (トーマイマット)
 柱仕様: ハイルフ柱仕様 (有効高 約2,350mm)

2015-2-266027

担当者

邑智