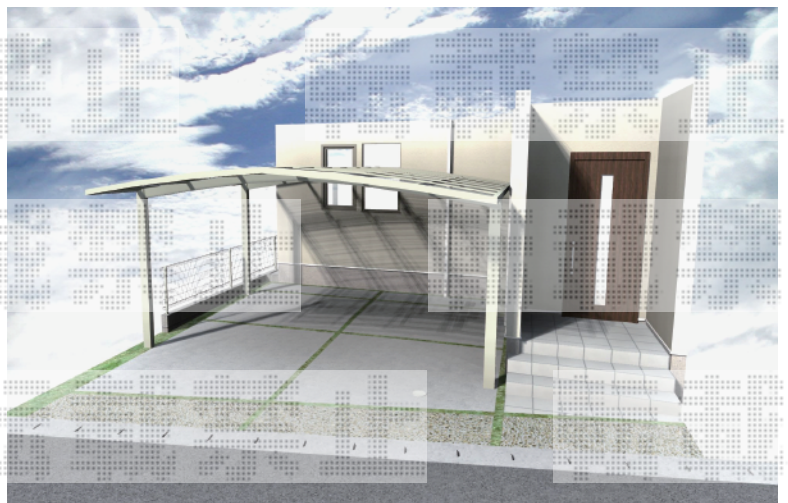
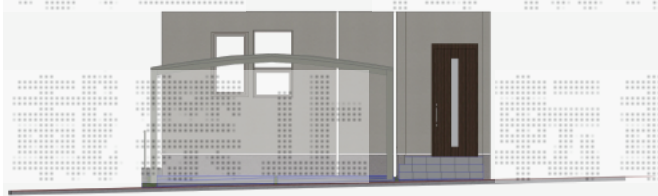
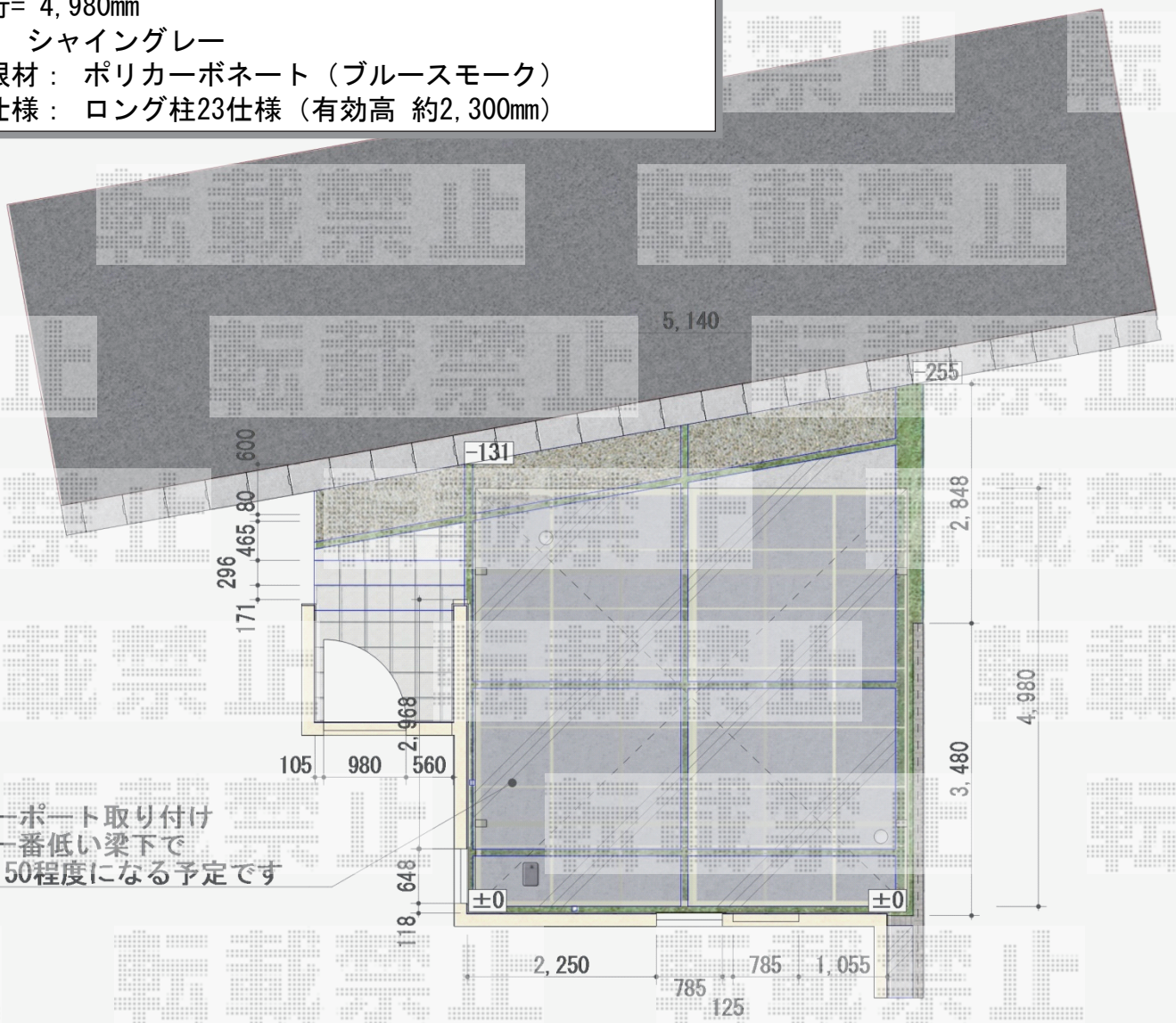


カーポート工事 施工概略図

トステム カーポートシグマIII ワイド 積雪~20cm対応
 幅= 5,140mm
 奥行= 4,980mm
 色： シャイングレー
 屋根材： ポリカーボネート（ブルースモーク）
 柱仕様： ロング柱23仕様（有効高 約2,300mm）

カーポート取り付け
 ※一番低い梁下で
 H2150程度になる予定です



2015-3-267890

担当者

松本