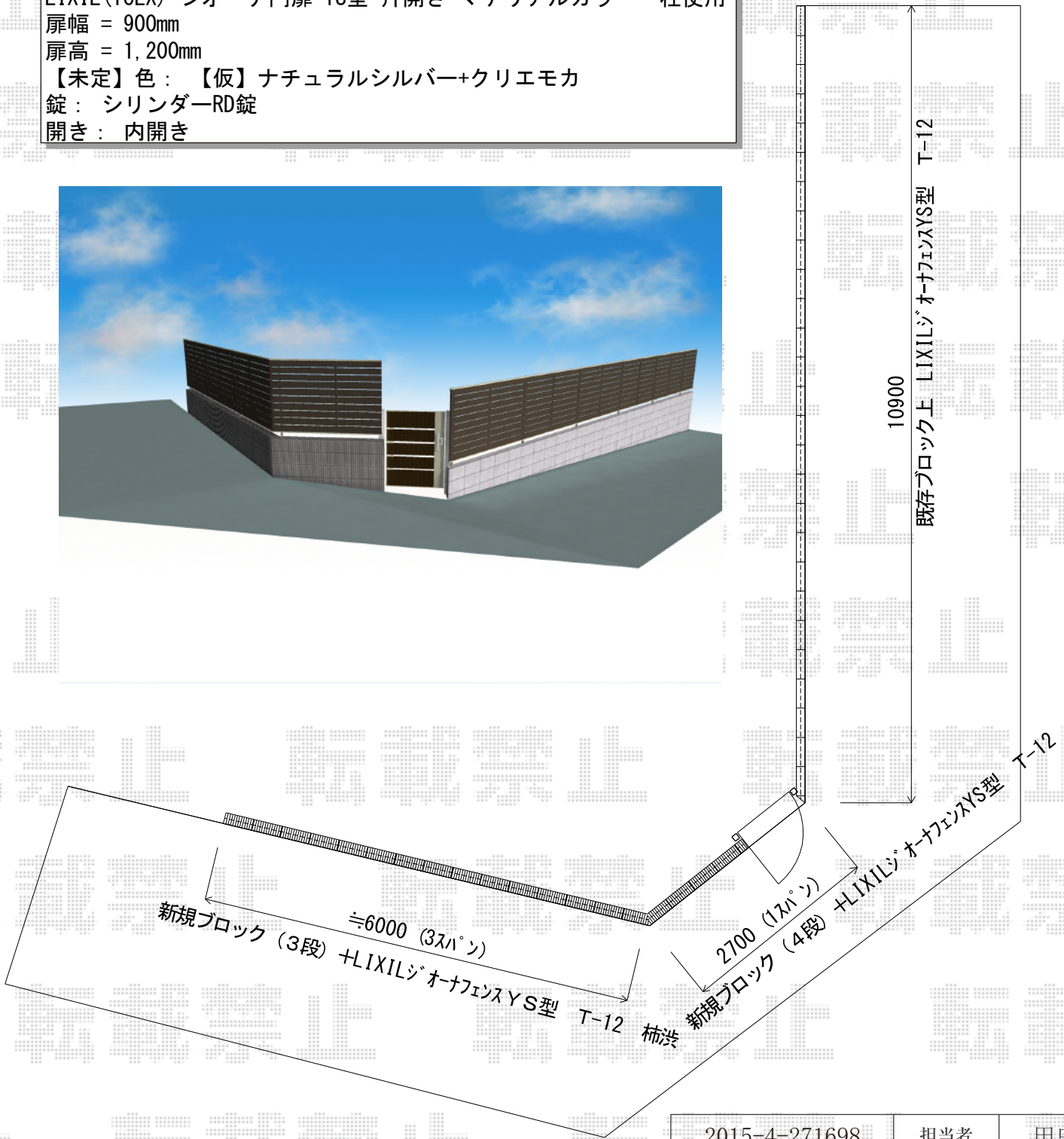
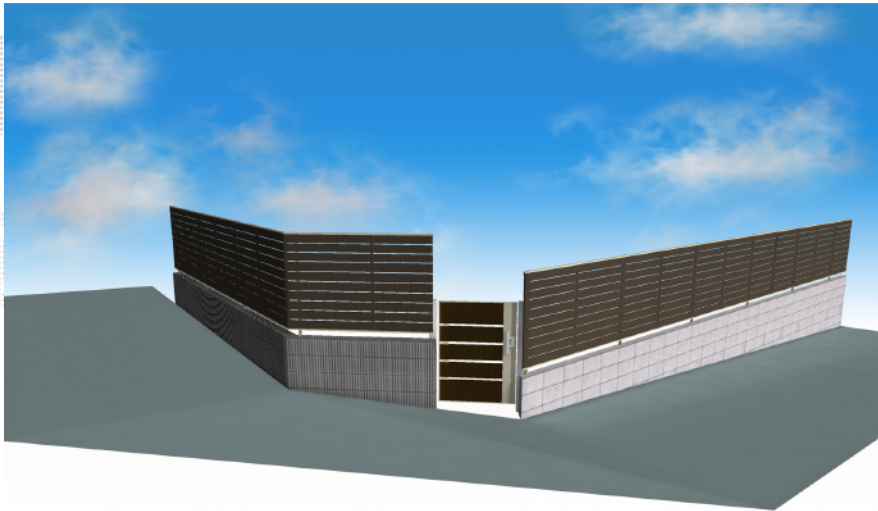


フェンス工事 施工概略図

LIXIL (TOEX) ジオーナフェンス YS型 マテリアルカラー フリーポールタイプ
 本体1枚 (W×H) = (1,979.5×1,200mm) ×10枚
 柱仕様： T12×22本
 継手部品： 7セット
 端部キャップ： 2セット
 端部部材： T12×3セット
 コーナー継手 (出隅用)： T12×1セット
 コーナーポールA： T12×1セット
 色： シャイングレー+柿渋

LIXIL (TOEX) ジオーナ門扉 YS型 片開き マテリアルカラー 柱使用
 扉幅 = 900mm
 扉高 = 1,200mm
 【未定】色： 【仮】ナチュラルシルバー+クリエモカ
 錠： シリンダーRD錠
 開き： 内開き



2015-4-271698	担当者	田中
---------------	-----	----