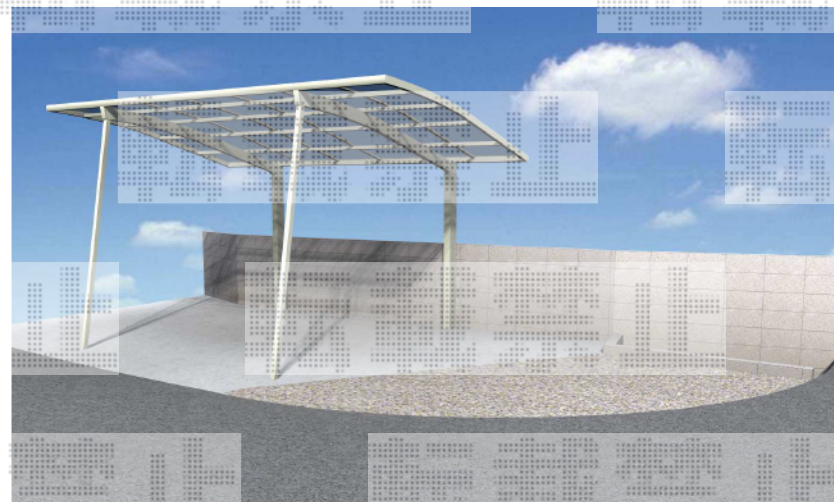
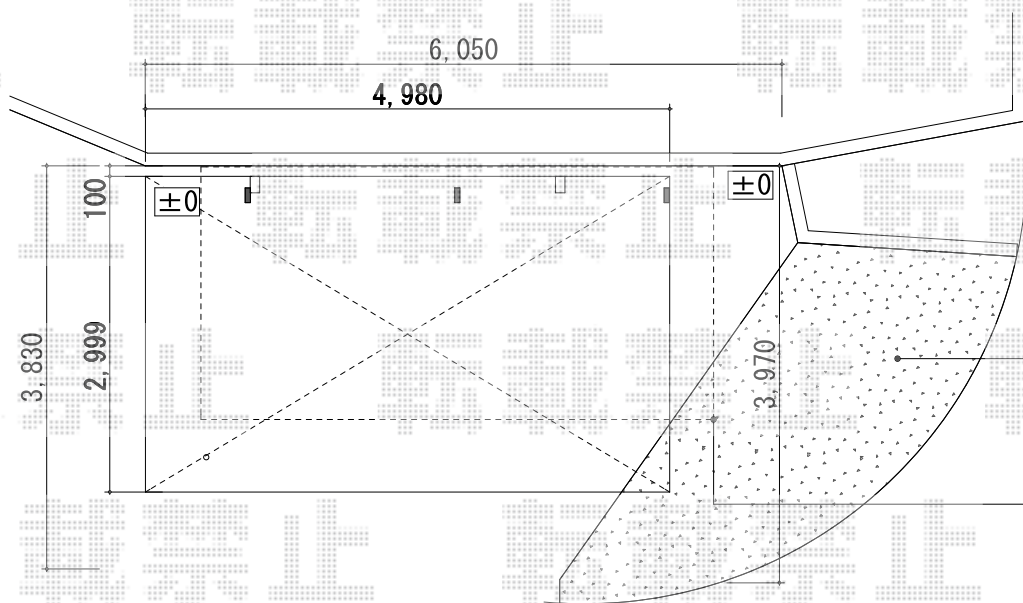


カーポート工事 施工概略図

LIXIL フーゴR (ラウンドスタイル) 耐風圧強度仕様 積雪~30cm対応
幅= 2,999mm
奥行= 4,980mm
色: シャイングレー
屋根材: 熱線吸収ポリカーボネート (ブルーマットS・すりガラス調)
柱仕様: 標準柱仕様 (有効高 約2,200mm)
追加部材: 着脱式サポート/母屋補強材/屋根材ホルダー



砂利部分: 敷地内 (市へ無償貸出部分)

既存カーポート (24-50・3本柱) 解体・撤去処分
※柱部分: モルタル補修