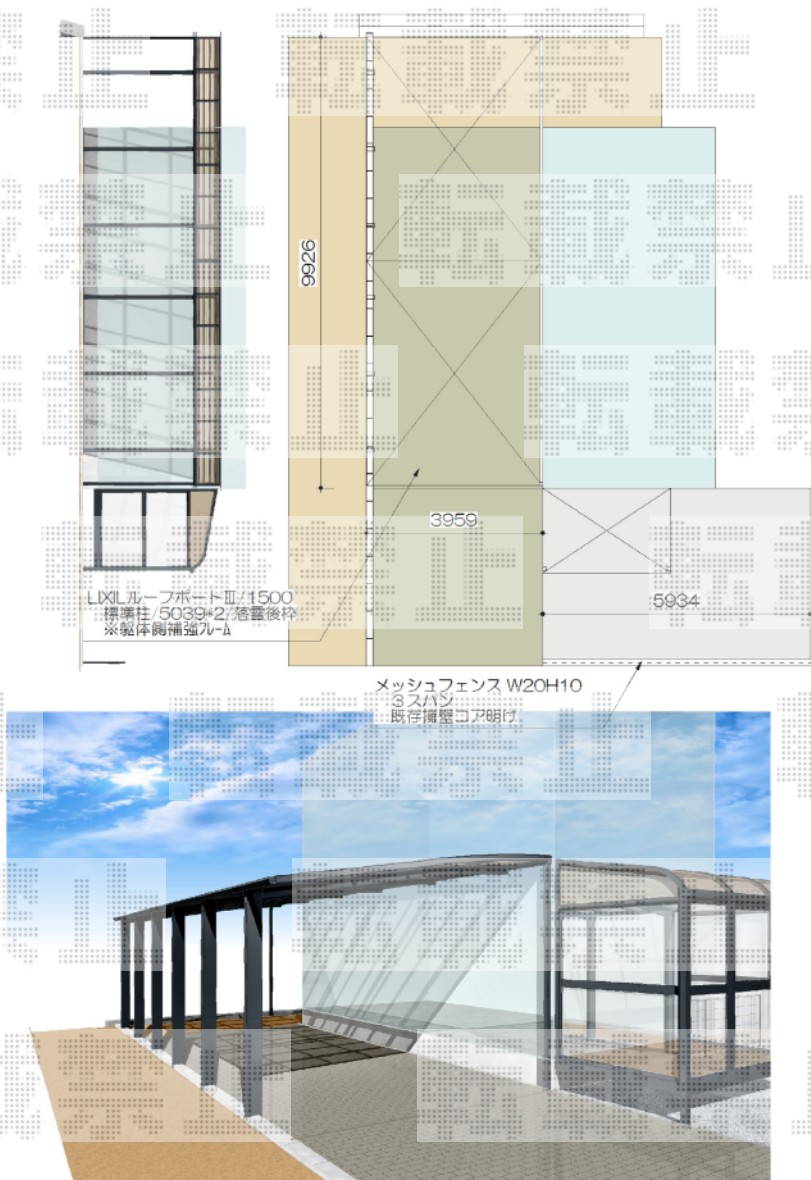


カーポート・フェンス工事 施工概略図

LIXIL(トステム) ルーフポートシグマIII 1500 落雪後枠仕様 縦連棟 積雪~50cm対応
幅= 3,899mm
奥行= 9,926mm
色: オータムブラウン
屋根材: 熱線吸収アクアポリカーボネート (ライトブルー)
柱仕様: 標準柱仕様 (有効高 約2,250mm)

LIXIL (TOEX) ハイグリッドフェンスN8型 フリーポールタイプ
本体1枚 (W×H) = (2,000×1,000mm) × 3枚
アルミ型材柱: T-10×4
色: ダークブラウン



2015-6-281775 担当者 松本