

カーポート・ウッドデッキ工事 施工概略図

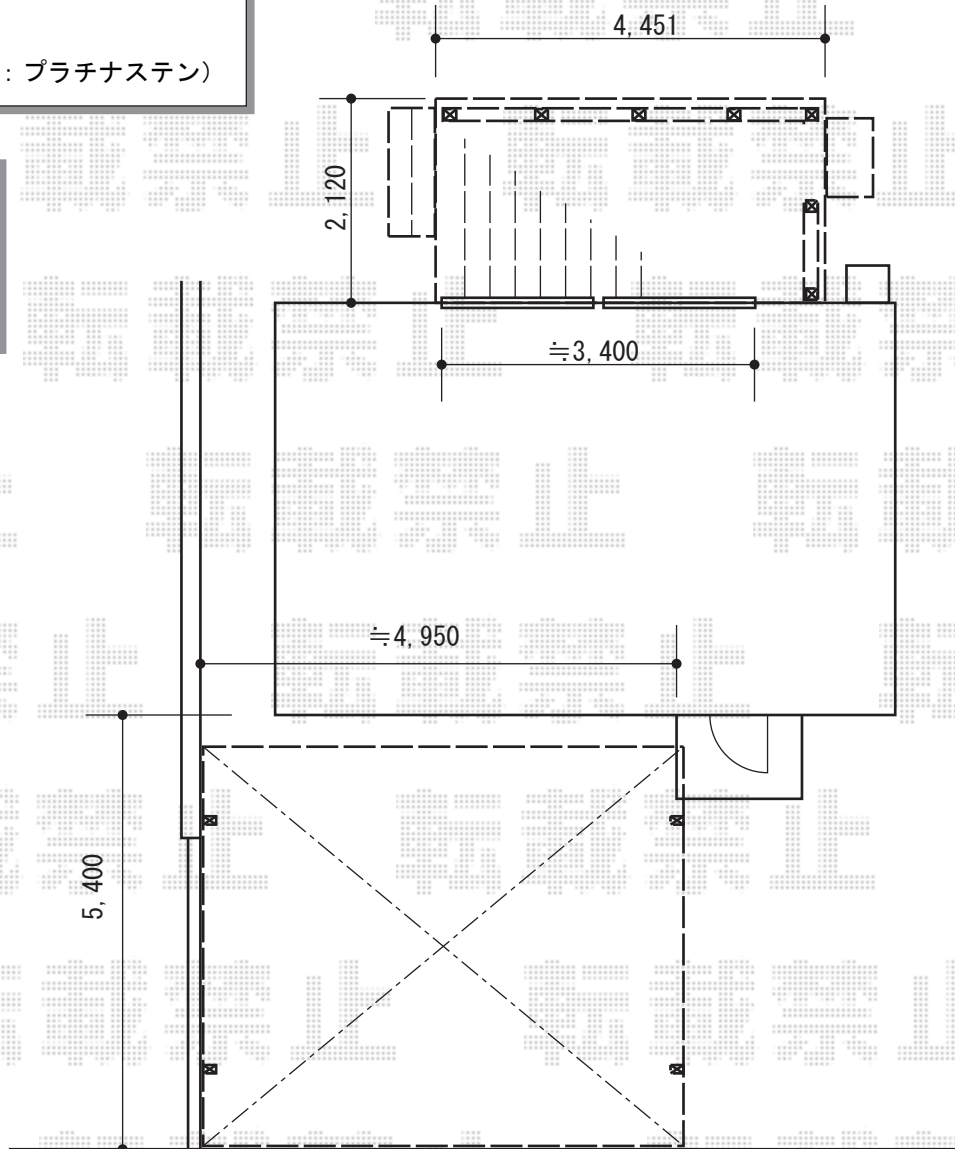
YKK AP レイナポートグラン M合掌 積雪～20cm対応
 幅= 5,114mm
 奥行= 5,052mm
 色： プラチナステン
 屋根材： ポリカーボネート（トーマイマット）
 柱仕様： ハイルフ柱仕様（有効高 約2,350mm）

YKK AP リウッドデッキ200 部分段床セット
 色： 床板/ナチュラルブラウン 束柱/プラチナステン

YKK AP リウッドデッキ200 独立式リウッドステップ2型
 色： 床板/ナチュラルブラウン 束柱/プラチナステン

YKK AP リウッドデッキ 200
 間口= 2.5間 (4,451mm)
 出幅= 7尺 (2,120mm)
 色： ナチュラルブラウン
 床板： 縦貼り
 幕板： 標準幕板
 束柱： Tタイプ(400～550mm)（色：プラチナステン）

YKK AP リウッドデッキフェンス2型<ラチス格子>
 本体1枚： 10用T100×3枚/12用T100×2枚
 中柱： T100×3本
 端柱： T100×4本
 デッキ材補強材（先付用）： 2セット
 色： ナチュラルブラウン



※イメージとなります

2015-6-283569

担当者

酒井

エクスショップ

現場状況や作図制限により概略図の内容と多少の違いが生じることがございます。
 施工時は、現場優先とさせて頂きたく思いますので、お立会い頂き、最終のご指示のほど、何卒、宜しくお願い致します。
 全ての著作権はエクスショップに帰属します。当社とのお取引目的以外の使用・複製・転載は如何なる場合も禁止しております。