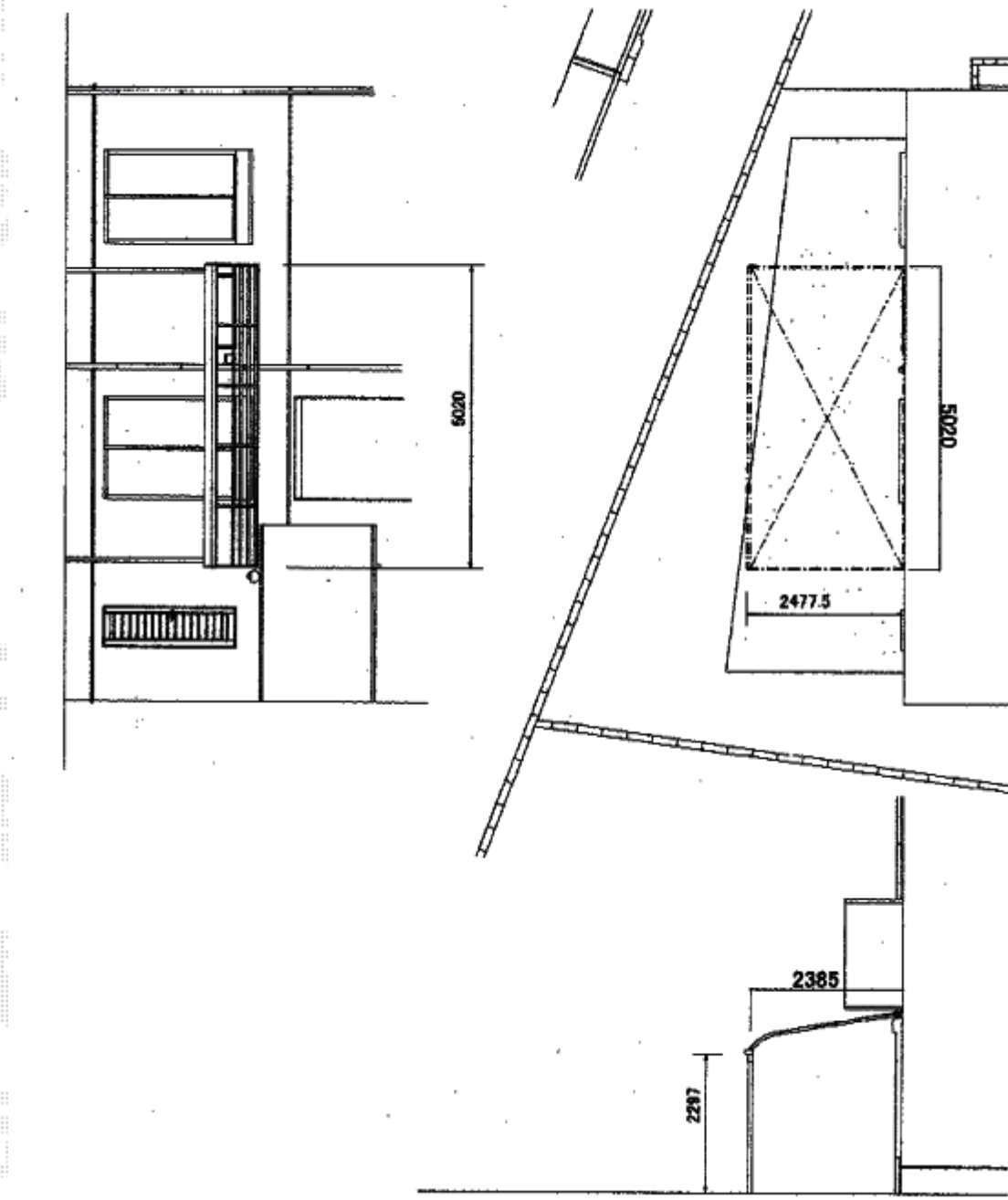


テラス屋根 施工概略図

LIXIL(トステム) ライザーテラスII R型 テラスタイプ 単体 積雪~20cm対応
間口= メーター5000通し (柱芯々4,800mm 屋根幅5,020mm)
出幅= 8尺 (2,385mm)
色: シャイングレー
屋根材: 熱線吸収アクアポリカーボネート(ライトブルー)
柱仕様: 柱位置固定タイプ (柱2本)
施工方法: 上止め仕様



2015-6-283620

担当者

酒井