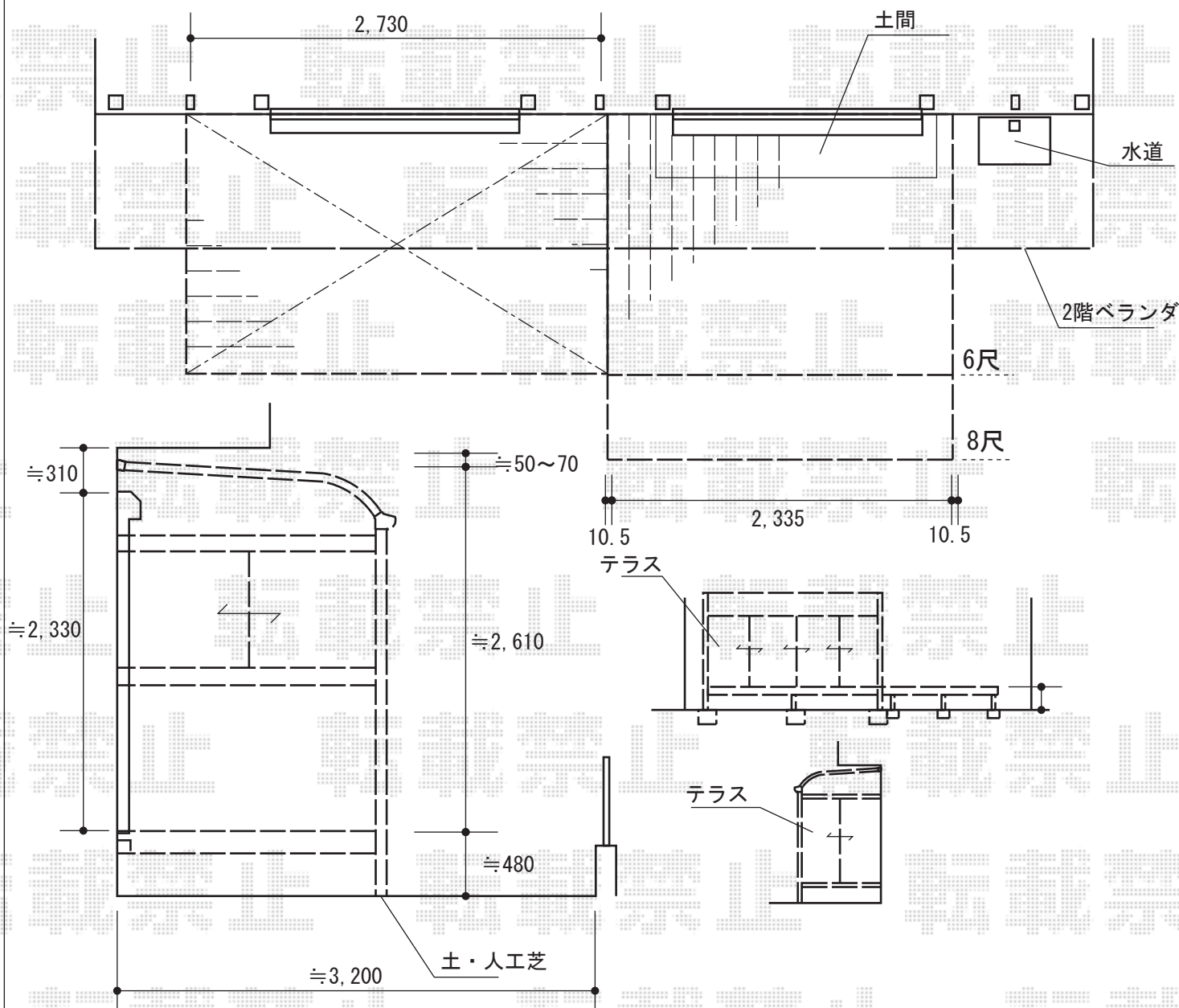


# テラス囲い・ウッドデッキ 施工概略図

LIXIL(トステム) ほせるんですII R型 1500 床納まり ランマ無 積雪~50cm対応  
 寸法= 間口 関東1.5間 (2,730mm) × 出幅 6尺 (1,785mm)  
 正面ユニット: テラス (4枚建) \*網戸  
 側面ユニット: [外観左]高窓 (2枚建) \*網戸/[外観右]テラス (2枚建) \*網戸  
 色: シャイングレー  
 屋根材: ポリカーボネート (ブルースモーク)  
 床材: 人工木(クリエラスクA)  
 オプション: 側面付け物干し  
 追加部材: シーリング材/土間調整材/六角タッピン/アングル/ナベテクス/アンカー/ビード・グレチャン

LIXIL (TOEX) 樹ら楽ステージ  
 間口= 約2,400mm  
 出幅= 6尺 (1,811mm)/8尺 (2,411mm)  
 色: クリエラスクA  
 床板: 標準(溝なし)/縦貼り  
 幕板: 幕板B (薄)  
 束柱: 束柱B (400~550mm)



2015-6-286455

担当者

邑智