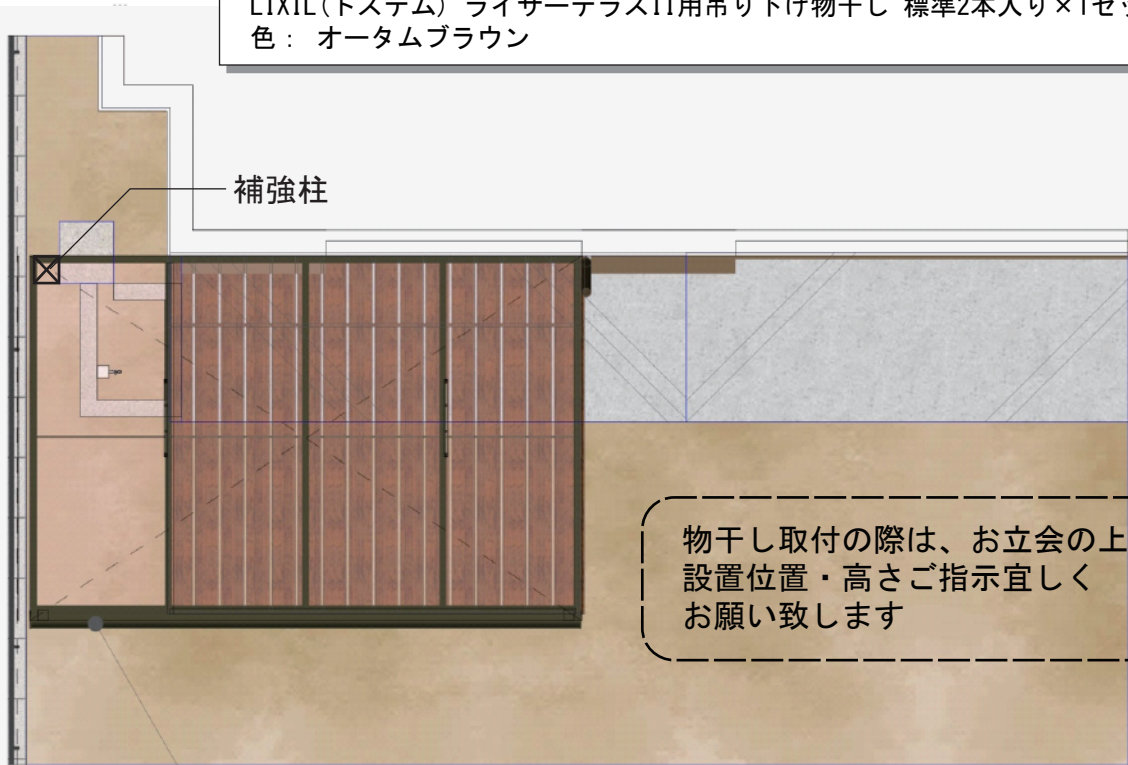


テラス屋根 はねだし納まり 施工概略図

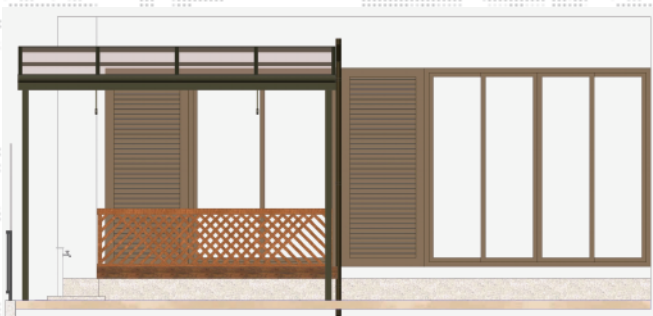
LIXIL(トステム) ライザーテラスII F型 テラスタイプ 単体 積雪~20cm対応
間口= 関東間2.0間 (柱芯々3,440mm 屋根幅3,660mm)
出幅= 9尺 (2,685mm)
色: オータムブラウン
屋根材: ポリカーボネート (ブラウン)
柱仕様: 柱位置固定タイプ (柱2本)+補強柱1本
施工方法: 上止め仕様
追加部材: はね出し部材一式

LIXIL(トステム) ライザーテラスII用吊り下げ物干し 標準2本入り×1セット
色: オータムブラウン



テラス取付け
既設囲い撤去処分
※側面部分残し

実際は補強柱設置となります



側面スクリーンは出幅9尺は取付不可となります

2015-8-295229

担当者

木附