

ウッドデッキ・テラス屋根 施工概略図

YKK AP リウッドデッキ 200

間口= 2.0間 (3,651mm)
 出幅= 5尺 (1,520mm)
 【未定】色：【仮】ナチュラルブラウン
 床板：縦貼り
 幕板：標準幕板
 束柱：Uタイプ(700mm) (色：カムブラック)
 追加部材：アルミ製筋外 (2本入/L=1,000) × 3

LIXIL(トステム) 【01】 ライザーテラスII

R型 テラスタイプ 単体 積雪~20cm対応
 間口= 関東間1.5間 (柱芯々2,530mm 屋根幅2,750mm)
 出幅= 7尺 (2,085mm)
 色：シャイングレー
 屋根材：ポリカーボネート (ブルースモーク)
 柱仕様：柱位置固定タイプ (柱2本)
 施工方法：上止め仕様
 追加部材：躯体側出幅違い部品セット×1

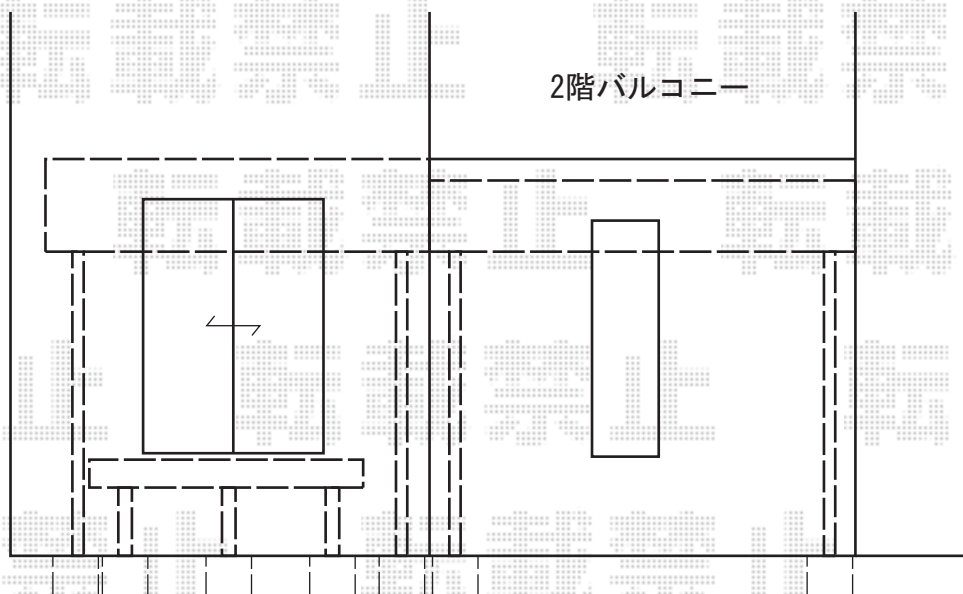
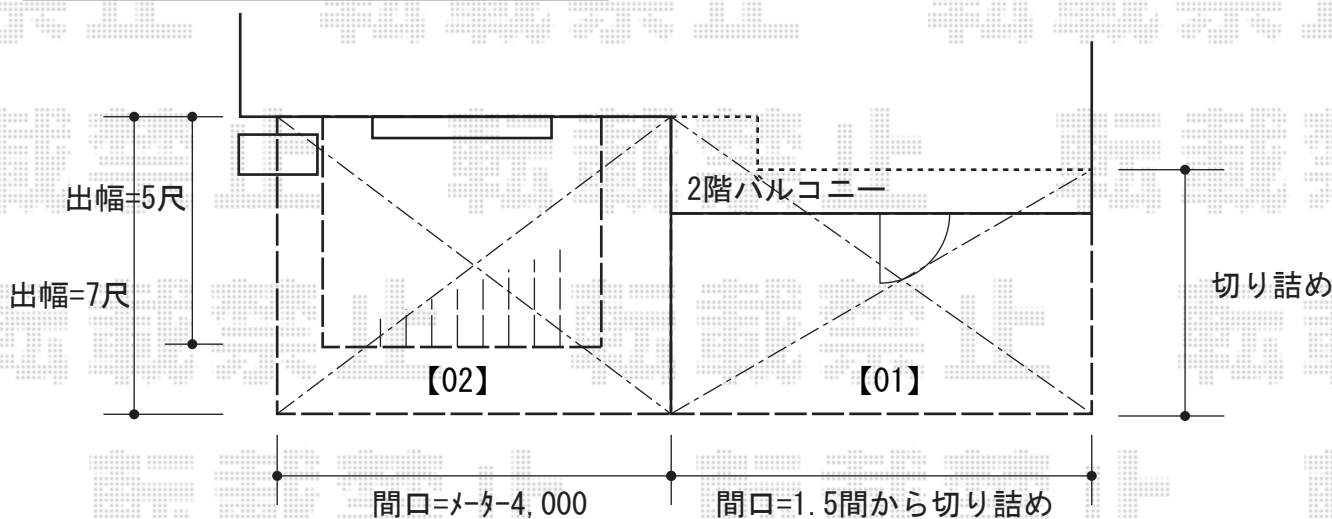
LIXIL(トステム) 【02】 ライザーテラスII

R型 テラスタイプ 単体 積雪~20cm対応
 間口= メーター4000 (柱芯々3,800mm 屋根幅4,020mm)
 出幅= 7尺 (2,085mm)
 色：シャイングレー
 屋根材：ポリカーボネート (ブルースモーク)
 柱仕様：柱位置固定タイプ (柱2本)
 施工方法：上止め仕様

LIXIL(トステム) 【02】 ライザーテラスII

吊り下げ物干し ワイド 2本入
 色：シャイングレー
 数量：1セット
 オプション：吊り下げ物干し取付け棧×2

※納まりはイメージとなります。



2015-9-296155

担当者

木附